



МИНИСТЕРСТВО НАУКИ И ВЫСШЕГО ОБРАЗОВАНИЯ РОССИЙСКОЙ
ФЕДЕРАЦИИ

**ФЕДЕРАЛЬНОЕ ГОСУДАРСТВЕННОЕ БЮДЖЕТНОЕ
ОБРАЗОВАТЕЛЬНОЕ УЧРЕЖДЕНИЕ ВЫСШЕГО ОБРАЗОВАНИЯ
«ДОНСКОЙ ГОСУДАРСТВЕННЫЙ ТЕХНИЧЕСКИЙ УНИВЕРСИТЕТ»
(ДГТУ)**

Кафедра «Организация строительства»

**Исходные данные и выбор варианта для выполнения курсовой работы по
дисциплине «Организация, планирование и управление в строительстве»**

Методические указания

Ростов-на-Дону
2022

УДК 69.05

Составители: К.М. Крюков, О.А. Побегайлов, О.М. Николаева

Исходные данные и выбор варианта для выполнения курсовой работы и курсового проекта по дисциплине «Организация, планирование и управление в строительстве»: метод. указания. – Ростов-на-Дону: Донской гос. техн. ун-т, 2022. – 55 с.

Состав графической части и пояснительной записки курсовой работы приведены в соответствующих методических указаниях. В данных методических указаниях приведены варианты заданий для разработки курсовой работы.

Печатается по решению редакционно-издательского совета Донского государственного технического университета
Научный редактор д-р. техн. наук, профессор В.В. Костюченко
Ответственный за выпуск зав. кафедрой «Организация строительства»
д-р техн. наук, профессор Л.Б. Зеленцов

В печать 30.01.2022 г.
Формат 60×84/16. Объем 3,4 усл. п. л.
Тираж 50 экз. Заказ №. 18.

Издательский центр ДГТУ
Адрес университета и полиграфического предприятия:
344000, г. Ростов-на-Дону, пл. Гагарина, 1

© Донской государственный
технический университет, 2022

Вариант задания на курсовую работу выдается преподавателем кафедры «Организация строительства». Номер варианта может быть принят по двум последним цифрам зачётной книжки обучающегося (табл. 1).

Таблица 1

Распределение вариантов по курсовой работе

№ варианта	Последние цифры зачетной книжки
ВАРИАНТ № 1	01, 31, 61
ВАРИАНТ № 2	02, 32, 62
ВАРИАНТ № 3	03, 33, 63, 91
ВАРИАНТ № 4	04, 34, 64, 92
ВАРИАНТ № 5	05, 35, 65
ВАРИАНТ № 6	06, 36, 66, 93
ВАРИАНТ № 7	07, 37, 67
ВАРИАНТ № 8	08, 38, 68
ВАРИАНТ № 9	09, 39, 69
ВАРИАНТ № 10	10, 40, 70, 00
ВАРИАНТ № 11	11, 41, 71
ВАРИАНТ № 12	12, 42, 72, 94
ВАРИАНТ № 13	13, 43, 73, 95
ВАРИАНТ № 14	14, 44, 74
ВАРИАНТ № 15	15, 45, 75, 96
ВАРИАНТ № 16	16, 46, 76
ВАРИАНТ № 17	17, 47, 77
ВАРИАНТ № 18	18, 48, 78
ВАРИАНТ № 19	19, 49, 79
ВАРИАНТ № 20	20, 50, 80
ВАРИАНТ № 21	21, 51, 81, 97
ВАРИАНТ № 22	22, 52, 82
ВАРИАНТ № 23	23, 53, 83, 98
ВАРИАНТ № 24	24, 54, 84
ВАРИАНТ № 25	25, 55, 85
ВАРИАНТ № 26	26, 56, 86
ВАРИАНТ № 27	27, 57, 87
ВАРИАНТ № 28	28, 58, 88
ВАРИАНТ № 29	29, 59, 89, 99
ВАРИАНТ № 30	30, 60, 90

В качестве варианта задания студенту предлагается архитектурно-планировочная характеристика здания, вариант генерального плана, а также необходимые данные для выполнения курсовой работы (табл. 2).

Таблица 2

Варианты заданий для курсовой работы

№ варианта	Наименование объекта	Общая площадь здания, м2	Строительный объем здания, м3	Площадь застройки, м2	Стоимость ед., тыс.руб	Нормативная продолжительность строительства, год	Годовая выработка на одного работника, тыс.руб.	Габариты здания, м
1	9-этажный 1 секционный крупнопанельный жилой дом в г. Краснодар	2125	8735	236	35 т.руб/м2	1	2000	14,12х16,7 м Н=29,5 м Q=6т (чертеж в приложении)
2	2-этажный 3-х зальный кинотеатр на 100, 200 и 300 мест (кирпичный) в г. Таганрог	1622	9095	1215	35 т.руб/м2	1,2	2000	27х45 м Н=9,4 м Q=5т (чертеж в приложении)
3	Спортивный павильон каркасно-монолитный в г. Азов	1402	5950	1520	35 т.руб/м2	1	2000	28,5х72,4 м Н= 9,2 м Q=4,5 т (чертеж в приложении)
4	2-х этажное здание универсама (кирпичное) в г. Армавир	10483	35325	5876	30 т.руб/м2	2	2500	48х109,2 м Н=7,2 м Q=5 т (чертеж в приложении)
5	21 –этажная каркасно-монолитная гостиница в г. Сочи	21168	87903	1260	35 т.руб/м2	3	3000	24х42 м Н=68 м Q=6 т (чертеж в приложении)
6	Производственная спецбаза для техобслуживания 250 башенных кранов и ремонтные мастерские в г. Тихорецк	3168	36999	2962	10 т.руб/м3	2,5	2000	36х84 м Н=14,4 м Q=8 т (чертеж в приложении)
7	Детский сад на 280 мест (кирпичный) в г. Геленджик	5213	18419	1740	30 т.руб/м2	1,5	2000	36,2х48 м Н=10,6 м Q=4,5 т (чертеж в приложении)
8	2-х секционный 12-этажный 72 квартирный монолитно-каркасный жилой дом в г. Пятигорск	5366	25304	732	35 т.руб/м2	1,8	2500	14,4х59,8 м Н=37,1 м Q=5 т (чертеж в приложении)

Продолжение табл. 2

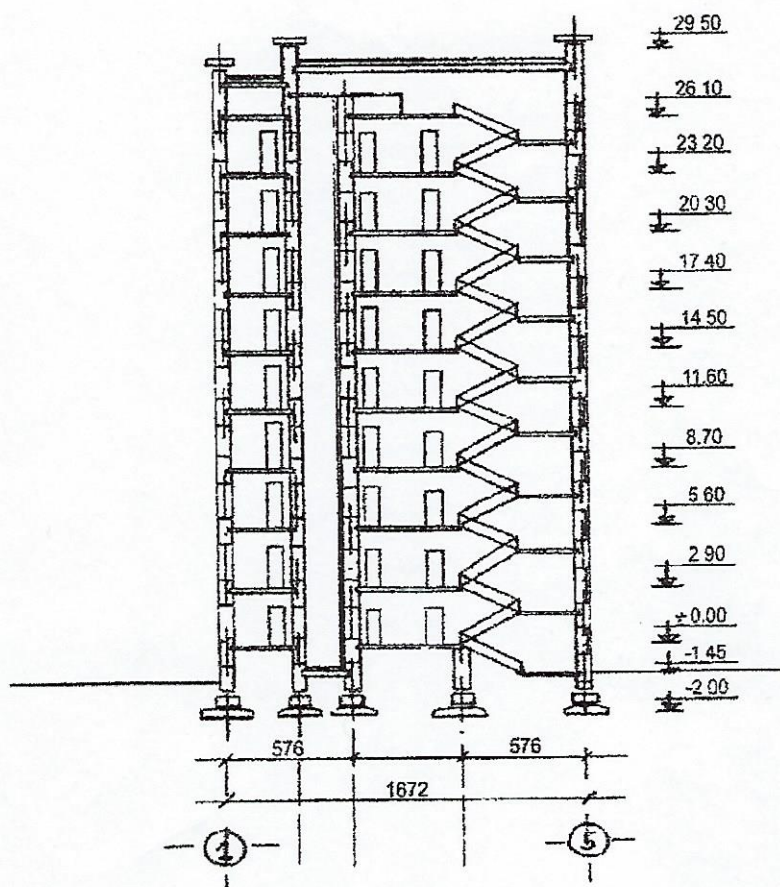
9	5-этажное общежитие для малосемейных крупнопанельное в г. Шахты	6640	22424	1786	25 т.руб/м2	2	2000	14,4х123,6 м Н=16,8 м Q=5,5 т
10	Санаторий 9-этажный каркасно-монолитный в г. Ессентуки	15661	49793	1820	30 т.руб/м2	2,3	2500	20,2х86,4 м Н=28,6 м Q=5 т
11	3-этажный детский ясли-сад на 300 мест каркасно-кирпичный в г. Ейск	6034	24785	1671	25 т.руб/м2	1,3	2500	36,2х46 м Н=12,1 м Q=4 т
12	Промышленный корпус машиностроения в г. Таганрог	11780	208500	11664	10 т.руб/м3	4,5	3000	54х216 м Н=18 м Q=8 т
13	Инженерный корпус станкостроительного завода в г. Липецк	6048	30240	2016	15 т.руб/м3	2	2500	24х84 м Н=16 м Q=5 т
14	10-этажный крупнопанельный жилой дом в г. Анапа	5268	21548	676	25 т.руб/м2	1,3	2000	12,6х50 м Н=29,5 м Q=5,5 т
15	Кузнечный цех завода сельхозмашиностроения в г. Кропоткин	5184	75720	5210	10 т.руб/м3	3,8	2200	36х144 м Н=14,8 м Q=8,5 т
16	2-секционный 10-этажный каркасно-монолитный жилой дом с подземной парковкой и офисами на 1 этаже в г. Ростов-на-Дону	7290	29000	750	30 т.руб/м2	1,8	2500	14,6х50,2 м Н=31,2 м Q=6 т
17	3-этажная школа на 504 учащихся в пос. Приморском Ростовской области	4101	15840	1542	25 т.руб/м2	2	2000	чертеж в приложении
18	Универсальный учебный и общественно-бытовой корпус для ПТУ на 720 учащихся в г. Шахты	5222	20688	1776	25 т.руб/м2	1,5	2000	чертеж в приложении
19	Детские ясли-сад на 330 мест 2-этажные крупнопанельные в г. Батайск	2506	10148	1480	25 т.руб/м2	1	2000	чертеж в приложении
20	Общежитие 9-этажное на 585 мест для рабочих и служащих крупнопанельное в г. Азов	7740	27659	1560	25 т.руб/м2	1,5	2000	чертеж в приложении
21	Дом культуры на 500 мест кирпичный в г. Железноводск	5643	12840	2582	30 т.руб/м2	1,5	2500	чертеж в приложении

Окончание табл. 2

22	17-этажный 105 квартирный монолитно-каркасный жилой дом со встроенными помещениями общественного назначения в г. Туапсе	10945	32835	791	35 т.руб/м2	2,2	3000	17,4х37 м Н=50,2 м Q=7 т
23	Цех укрупнительной сборки завода нефтегазового оборудования в г. Казань	10368	110302	6950	10 т.руб/м3	3,7	3000	72х96 м Н=16,6 м Q=8 т
24	Поликлиника на 800 посещений в г. Новороссийск	5796	18354	966	30 т.руб/м2	1,5	2500	чертеж в приложении
25	Школа на 844 учащихся крупнопанельная в г. Сальск	6800	27363	2450	25 т.руб/м2	1,5	2000	чертеж в приложении
26	Производственно-административный корпус завода электрооборудования в г. Красный Сулин	3672	38376	2952	15 т.руб/м3	2,5	2500	чертеж в приложении
27	Кинотеатр на 1200 мест панельный в г. Лабинск Краснодарского Края	1836	24203	1418	30 т.руб/м2	1	2000	чертеж в приложении
28	3-секционный 9-этажный жилой дом со стоматологической поликлиникой на 1 этаже в г. Батайск	12012	34900	12500	30 т.руб/м2	1,8	2500	чертеж в приложении
29	Универсам торговой площадью 1000 кв.м в г. Анапа	3010	10455	2558	25 т.руб/м2	1	2000	чертеж в приложении
30	Крытый бассейн с ванной 25х8,5 м и детской ванной 10х6 м (стены кирпичные) в г. Ростов-на-Дону	2639	11416	1198,4	30 т.руб/м2	1	2000	чертеж в приложении

Разрез 1:1 М1:300

Вариант 1



План типового этажа М 1:200

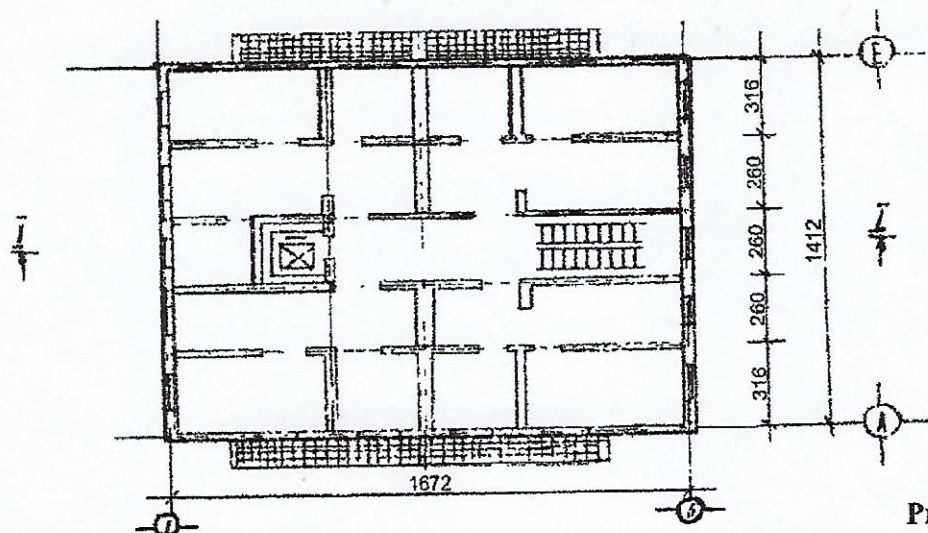
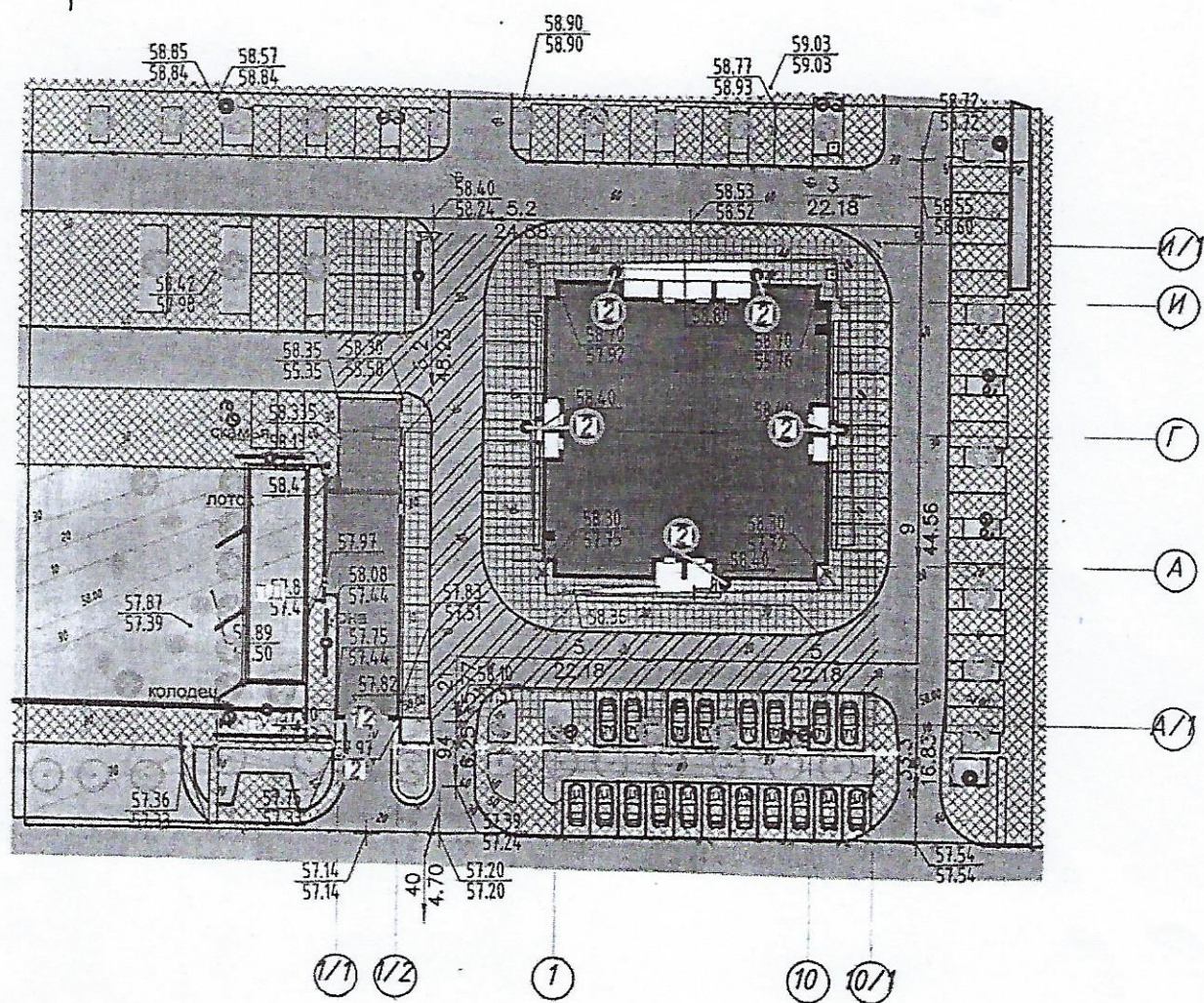


Рис.1



22



П.

УДК 725.824.4:691.421

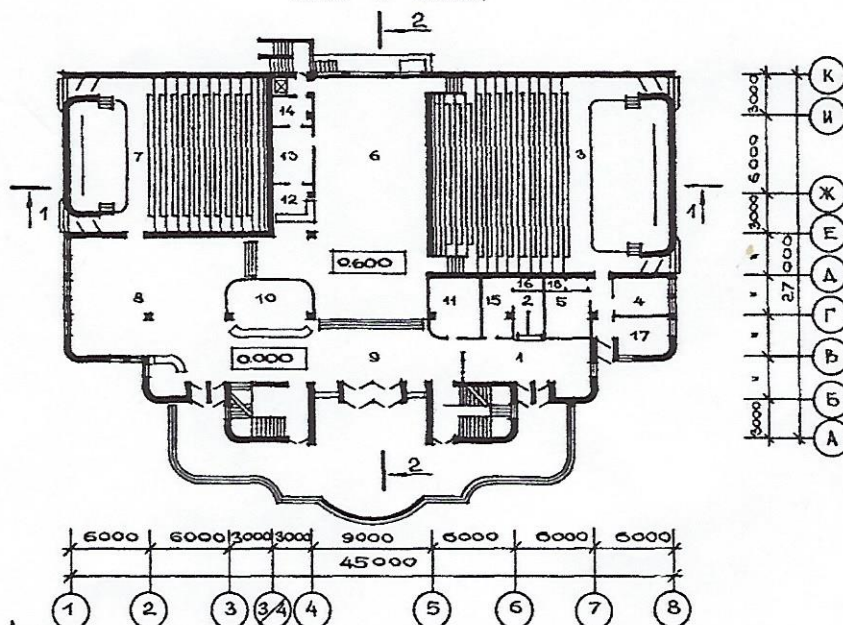
D T E D

На 3-х листах
На 5-ти страницах
Страница I

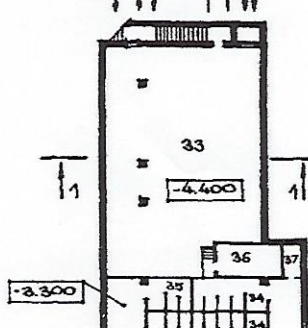
ФАСАД I - 8



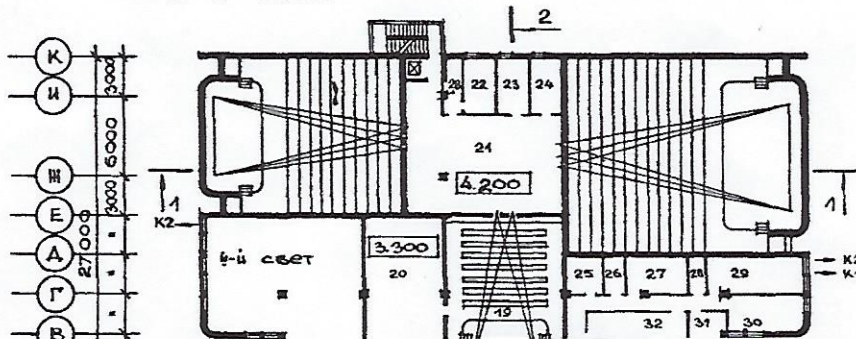
ПЛАН I ЭТАЖА



ПЛАН ПОДВАЛА K106 3 AY88



ПЛАН 2 ЭТАЖА

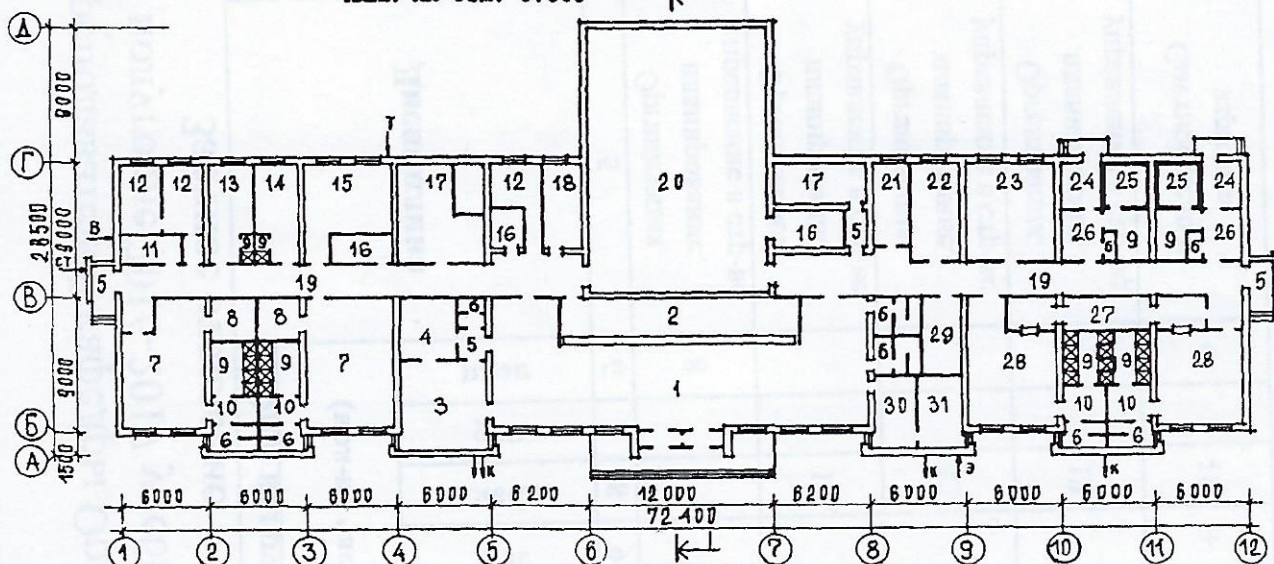


К-2	СТРОИТЕЛЬНЫЙ КАТАЛОГ Часть 2 ТИПОВЫЕ ПРОЕКТЫ ПРЕДПРИЯТИЯ, ЗДАНИЯ И СООРУЖЕНИЯ	294-2-81.89
СССР	СПОРТИВНЫЙ ПАВИЛЬОН ДЛЯ ПЛОСКОСТНЫХ СООРУЖЕНИЙ (СТЕНЫ КИРПИЧНЫЕ)	УЛК 728.48
ЦИТП		<i>Вар. 3</i>
МАЙ 1990	ТИПОВОЙ ПРОЕКТ	№ 3-х страницах Страница 1

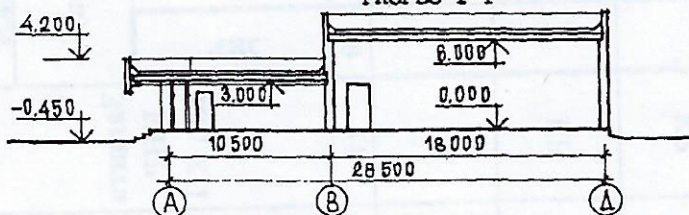
ФАСАД В ОСЯХ I-I2



ПЛАН НА ОТМ. 0.000



РАЗРЕЗ I-I



ЭКСПЛИКАЦИЯ ПОМЕЩЕНИЙ

Но- мер	Наименование	Площадь м ²	Но- мер	Наименование	Площадь м ²
1	Вестибюль	140,0	17	Венткамера	52,84
2	Гардероб верхней одежды	60,0	18	Радиоаппаратная	11,08
3	Буфет	30,58	19	Коридор	136,49
4	Подсобная буфета	19,51	20	Помещение для спортивных занятий	204,16
5	Тамбуры	13,06	21	Кабинет врача	15,48
6	Санузлы	43,39	22	Массажная	18,93
7	Командные раздевалные	95,20	23	Помещение для тестирования	38,87
8	Камера хранения и сушки формы	15,54	24	Комнаты отдыха	17,24
9	Душевые	59,14	25	Сауны	16,50
10	Умывальные	20,04	26	Раздевалные	15,35
11	Помещение водомерного узла	7,30	27	Гардероб домашней одежды	27,00
12	Помещение администрации	39,62	28	Общие раздевалные	95,21
13	Инструкторская	12,70	29	Электрощитовая	12,46
14	Бытовые помещения рабочих	11,73	30	Пункт проката	11,88
15	Методический кабинет	30,58	31	Мастерская	14,94
16	Инвентарные	20,50			

СПОРТИВНЫЙ ПАВИЛЬОН ДЛЯ ПЛОСКОСТНЫХ СООРУЖЕНИЙ
(СТЕНЫ КИРПИЧНЫЕ)

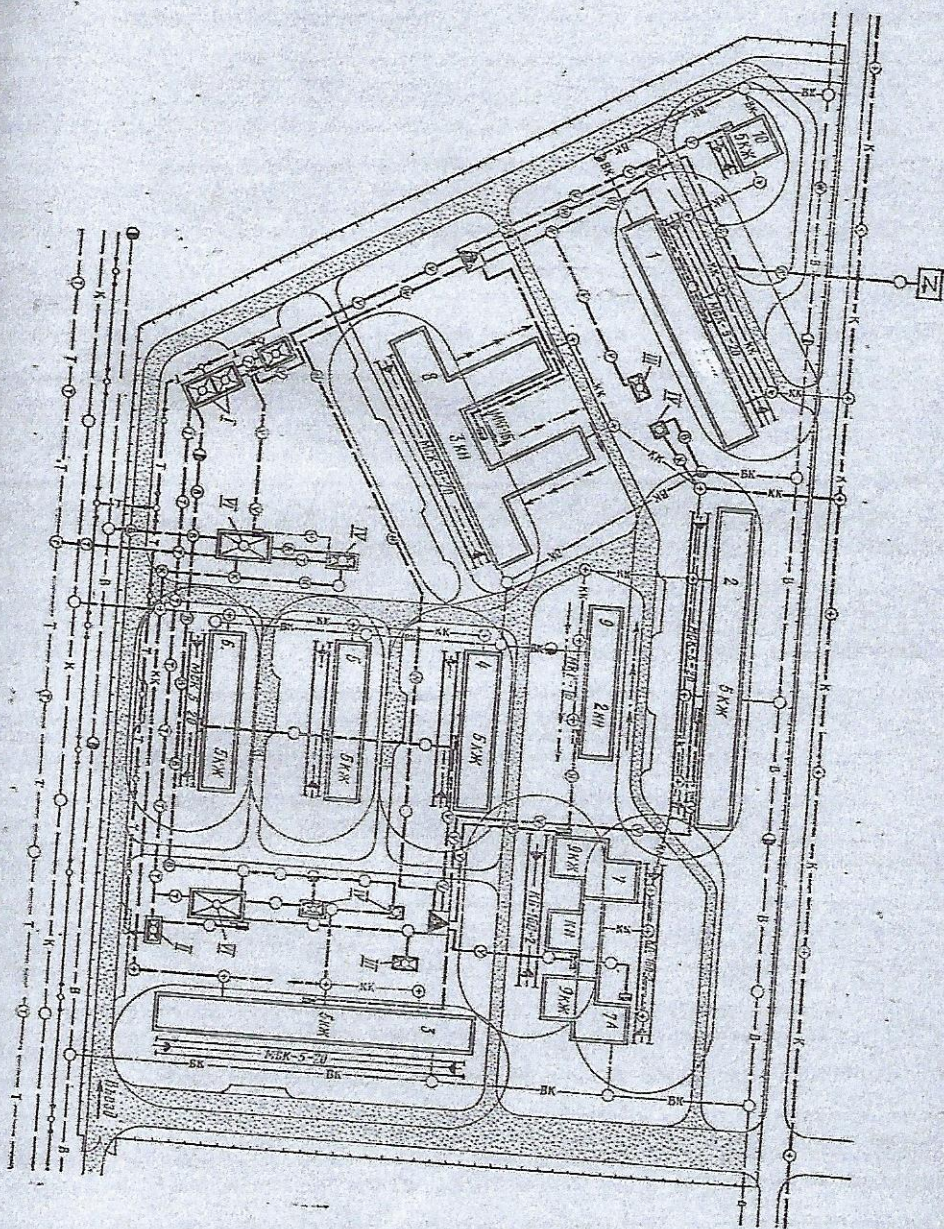
ТИПОВОЙ ПРОЕКТ
294-2-81.89

Страница 3

Наименование		Всего	Удельн. показа- тель	Наименование		Всего	Удельн. показа- тель
V1IA	СТОИМОСТЬ			V4KA	ЭКСПЛУАТАЦИОННЫЕ ПОКАЗАТЕЛИ		
V1IB	Общая сметная стои- мость	тыс. руб.	225,94	-	V4KH	Расход воды	м3/сут 6,6 -
V1IL	в том числе: строительно-монтаж- ных работ	"	179,05	-	V4KI	холодной горячей	м3/ч 1,93 1,93 -
V1IO	оборудования	"	46,61	-	V4KI	Канализационные стоки	м3/сут 6,6 -
V1IS	прочие затраты	"	0,28	-	V4KN	Тепла	ккал/ч 303500 -
V1IR	Стоимость строительно- монтажных работ I м2 полезной площади	руб.	- 136,82	-	V4KN	кВт	352,97 -
V1IR	То же, I м3 строитель- ного объема здания	"	- 30,09	-		в том числе:	
V1IV	Стоимость общая на расчетный показатель	"	- 1882,83	-		на отопление	" 92200 -
V1JA	ТРУДОЕМКОСТЬ			-			107,23
V1JF	Построечные трудовые затраты	чел.-дн.	4362,4	-		на вентиляцию	" 16730 -
V1JS	То же, на I м2 по- лезной площади	"	- 3,33	-			194,57
V1JR	То же, на I м3 строи- тельного объема	"	- 0,73	-		на горячее водо- снабжение	" 44000 -
V1JV	То же, на расчетный показатель	"	- 36,35	-			51,17
V1KB	РАСХОДЫ			-		Тепла на отопление I м2 полезной площади	" 70,45 0,083
	Расход строительных материалов			V4KK	Потребная электри- ческая мощность	кВт 72,2	-
	Цемент	т	253,46	-		ТЕХНИЧЕСКИЕ ХАРАКТЕРИСТИКИ	
	Цемент, приведенный к марке 400	"	245,25 (167,8)	-	G3MB	Объем строительный здания	м3 5950,0 -
	То же, на I м2 по- лезной площади	"	- 0,187	-	G3NN	Объем строительный на I м2 полезной площади	" - 4,55
	То же, на I м3 строи- тельного объема	"	- 0,041	-		То же, на I м2 нор- мируемой площади (K ₂)	" - 5,41
	Сталь	"	10,96	-	V1NP	То же, на расчетный показатель	- 49,58
	Сталь, приведенная к классам А1 и Ст3	"	(0,94) 21,65	-		ПЛОЩАДЬ	
	в том числе:			-		застройки	м2 1520,1 -
	Сталь прокатная, приве- денная к Ст3	"	0,84	-	G3OC	общая	" 1402,0 -
	Сталь, приведенная к классам А1 и Ст3 на I м2 полезной площади	"	- 0,017	-	G3OB	полезная	" 1308,64 -
	Бетон и железобетон	м3	540,8	-		Полезная площадь на расчетный показатель	" - 10,9
	в том числе:			-	G3OQ	Нормируемая	" 1100,0 -
	монолитный	"	293,72	-		То же, на расчетный показатель	" - 9,2
	сборный	"	247,08	-		То же, на I м2 по- лезной площади (K ₁)	- 0,84
	Бетон и железобетон на I м2 полезной площади	"	- 0,413	-			
	на расчетный показатель	"	- 4,507	-			
	Лесоматериалы	"	66,6	-			
	Лесоматериалы, приведен- ные к круглому лесу	"	89,7	-			
	Кирпич	тыс.шт.	303,23	-			
	В скобках указываются потребности строительных материалов без учета расходов на изготовление сборных изделий, конструкций						
	ДОПОЛНИТЕЛЬНЫЕ ДАННЫЕ						
	Расчетный показатель: I человек. Единовременная пропускная способность - 120 человек в смену.						
	Сметная стоимость составлена в нормах и ценах 1984 года.						
V7EA	СОСТАВ ПРОЕКТНОЙ ДОКУМЕНТАЦИИ						
	Альбом I.						
	часть I Архитектурно-строительный раздел и технология.						
	часть 2 Санитарно-технический и электротехнический разделы, связь и сигнализация, автоматизация сантехустройств.						
	Альбом II. Строительные изделия.						
	Альбом III. Автоматизация сантехустройств. Задание заводу на изготовление щитов.						
	Альбом IV. Спецификации оборудования.						
	Альбом V. Ведомости потребности в материалах.						
	Альбом VI. Сметы.						
	Примененный типовый проект: 284-4-48 "Баня сухого жара (встроенная)". Проект распростра- няет Свердловский филиал ЦИТП. Объем проектных материалов, приведенных к формату А4 - 614 форматок						
V7BA	АВТОР ПРОЕКТА						
V7BA	Институт "Совзспортпроект", 123100, Москва, Шмитовский проезд, 3.						
V7HA	УТВЕРЖДЕНИЕ						
V7HA	Утвержден Госкомархитектуры, приказ № 232 от 14.12.89 года.						
V7KA	ПОСТАВЩИК						
V7KA	Свердловский филиал ЦИТП, 620062, г.Свердловск, ул.Чебышева, 4						

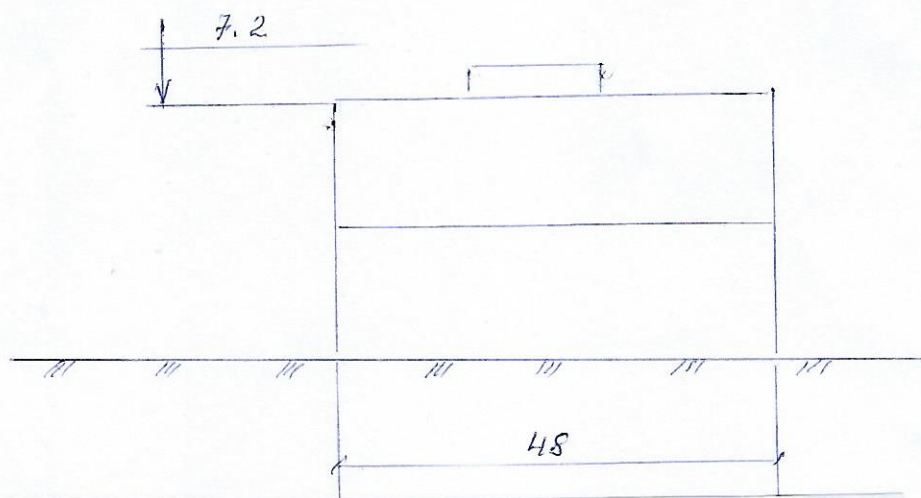
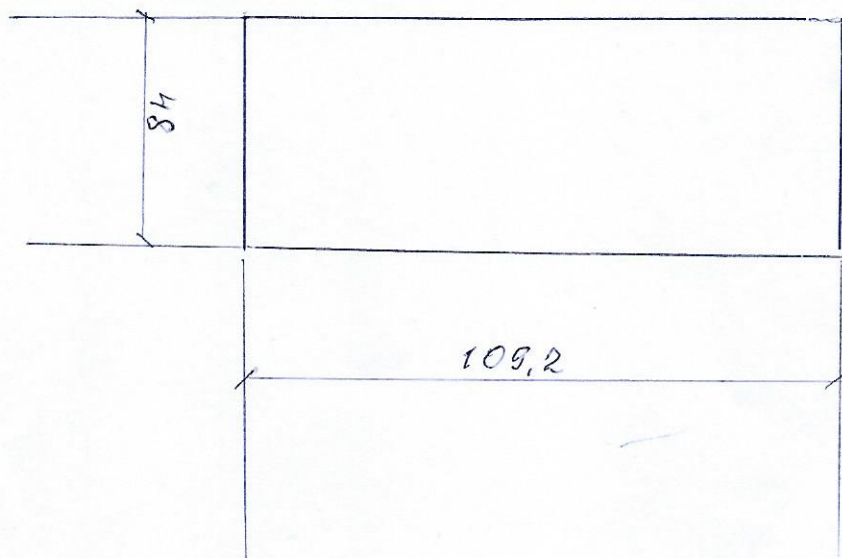
Инв. № 24195

Катал. л. № 065006

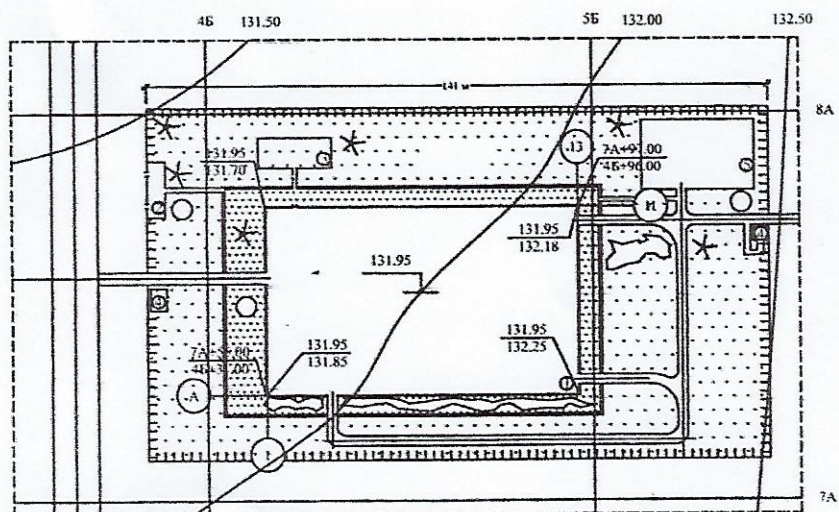


Вариант 4

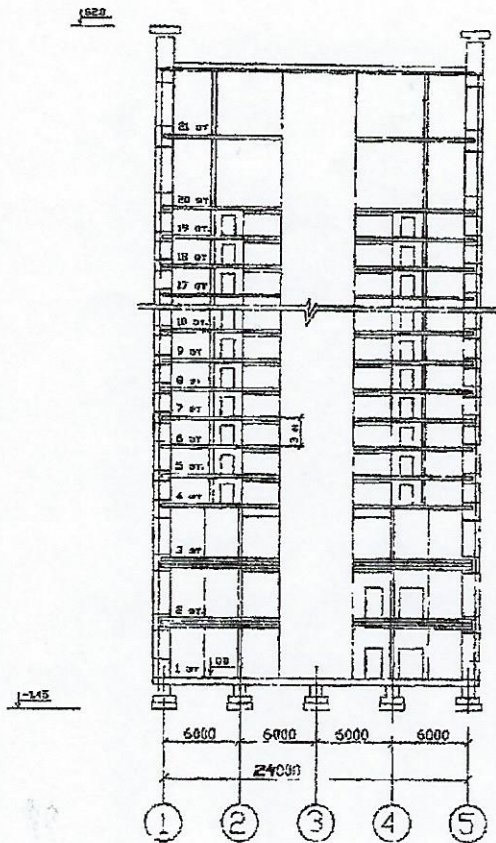
2-х этажное кирпичное здание
универмага в г. Армавире



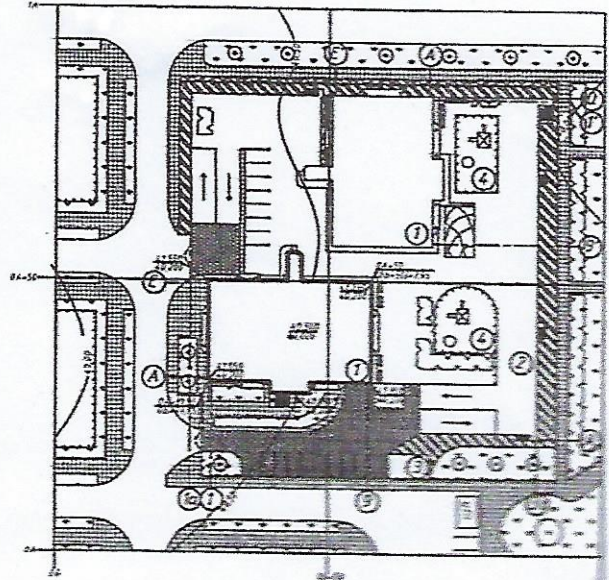
Выкопировка из генплана
М1:1000



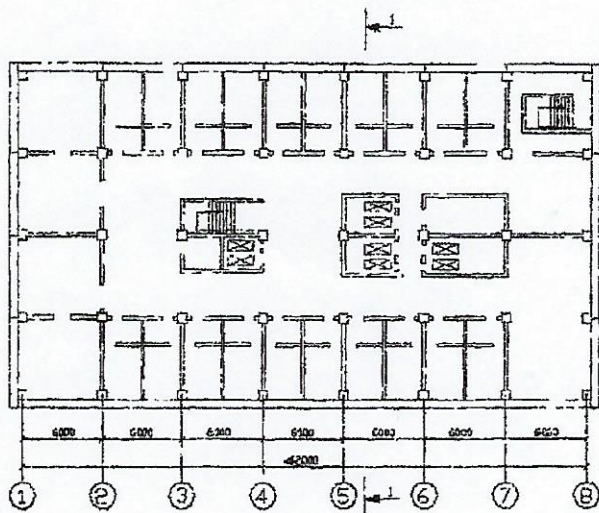
Разрез 1-1 М 1:500



Выкопировка из генплана



План М 1:250





ПРОИЗВОДСТВЕННАЯ СПЕЦИАЛИЗИРОВАННАЯ БАЗА ДЛЯ
ТЕХНИЧЕСКОЙ ЭКСПЛУАТАЦИИ 200-250 БАШЕННЫХ КРАНОВ
С ОБЪЕМОМ РЕМОНТА 0,3 МЛН. РУБЛЕЙ В ГОД

П А С П О Р Т
ТИПОВОЙ ПРОЕКТ
№ 409-14-2

УДК 725.4.055:621.873.25+691.316-413

ЧАСТЬ

2

Область применения - районы с обычными геологическими условиями, расчетной температурой наружного воздуха минус 30°C.

Нормативная снеговая нагрузка - 150 кг/м².

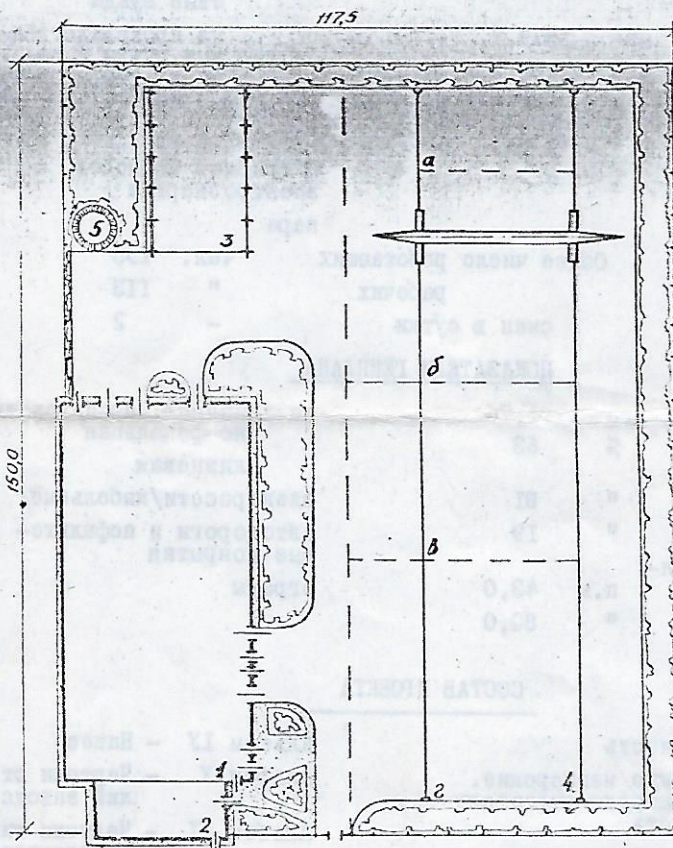
Скоростной напор ветра - 35 кг/м²

Вар. 6

Разработан Проектным институтом № 3 Госстроя СССР, г. Одесса, Дерибасовская, 14
Согласован Госсанинспекцией УССР 2.УП-65г., заключение № 101.

Проектное задание утверждено Госстроем СССР 29.1-65г. письмо № ИГ-262-118.
Введен в действие институтом 27.XI-65г., приказ № 37.

Г Е Н П Л А Н



ПЕРЕЧЕНЬ ОСНОВНЫХ ЗДАНИЙ И СООРУЖЕНИЙ

№ пп	Наименование	Площадь застройки, м ²	Строительный объем, м ³	Сметная стоимость, тыс. руб.	№ типовых проектов
1	Ремонтные мастерские	2639	34835	327,8	409-14-2
2	Пристройка административно-бытовых помещений	323	2164	40,5	409-14-2
3	Навес для хранения узлов и материалов	540	-	13,0	409-14-2
4	Площадка с козловым краном для:				
а/	склада металла	10215	-	66,7 /с учетом автодорог/	
б/	узлов, ожидающих ремонта				
в/	наружных работ				
г/	хранения эксплуатационного фонда башенных кранов				
5	Пожрезервуар	-	100	1,8	4-18-631

ОПИСАНИЕ ПРОЕКТА

Производственная база предназначена для обслуживания специализированного управления башенных кранов с общим парком машин 200-250 единиц.

В функции производственной базы входит :

- а/ осуществление всех видов ремонта и технического обслуживания башенных кранов, приписанных к базе ;
- б/ обеспечение башенных кранов запасными частями, емачными и другими эксплуатационными материалами ;
- в/ монтаж и демонтаж башенных кранов, их хранение.

Основные конструкции здания приняты железобетонными по номенклатуре сборных железобетонных конструкций заводского изготовления для одноэтажных промышленных зданий.

ОСНОВНЫЕ ПОКАЗАТЕЛИ КОМПЛЕКСА

Сметная стоимость			Расход на комплекс		
Общая	тыс.руб.	492,2	Воды : на хозяйственно-питьевые нужды	м ³ /сутки	8,45
строительно-монтажных работ	"	379,7	на производственные нужды и поливку территории	"	21,0
оборудования	"	103,8	Тепла	ккал/час	1583000
инженерных сетей	"	4,0	Потребная мощность электроэнергии	квт	248
благоустройств	"	4,7	пара	т/час	1,06
Общее число работающих рабочих			чел.	I53	
смен в сутки			"	II3	
			-	2	

ПОКАЗАТЕЛИ ГЕНПЛАНА

площадь участка	га	I,76	канализация: производственная	п.м	I50,0
плотность застройки	%	63	но-фекальная	"	I20,0
использование территории	"	81	линейная	"	I60
озеленение	"	19	электросети/кабельные/автодороги и асфальтовые покрытия	м ²	I0215
водопровод: хозяйственно-питьевой	п.м	43,0	ограды	п.м	422,5
производственный	"	80,0			

СОСТАВ ПРОЕКТА

Альбом I - Общая часть	Альбом IV - Навес
Альбом II - Ремонтные мастерские. Архитектурно-строительная часть	Альбом V - Чертежи строительных изделий заводского изготовления
Альбом III - Ремонтные мастерские. Технологическая часть, отопление и вентиляция, электротехническая часть, слаботочные устройства, водопровод и канализация	Альбом VI - Чертежи типовых деталей по электрооборудованию
Объем проектных материалов II48 форматок /исключая сметы и чертежи нестандартного оборудования/	
Чертежи нестандартного оборудования. Выпуски № 3, I7, 29, 38, 39, 52, 65, I30	

Проект распространяет : Киевский филиал центрального института типовых проектов г.Киев, ул.Эжена Потье, I2

Инв. №
Насп. №019396/I

ПРОЕКТНЫЙ ИНСТИТУТ № 3

ТИПОВОЙ ПРОЕКТ № 409-14-2

Главный инженер
института

Б.Герасим

Главный инженер
проекта

Н.Гаран

Страница 2.



ПРОИЗВОДСТВЕННАЯ СПЕЦИАЛИЗИРОВАННАЯ БАЗА
ДЛЯ ТЕХНИЧЕСКОЙ ЭКСПЛУАТАЦИИ 200-250 БАШЕННЫХ
КРАНОВ С ОБЪЕМОМ РЕМОНТА 0,3 МЛН. РУБ. В ГОД.
РЕМОНТНЫЕ МАСТЕРСКИЕ
И ПРИСТРОЙКА АДМИНИСТРАТИВНО-БЫТОВЫХ ПОМЕЩЕНИЙ

ПАСПОРТ
ТИПОВОЙ ПРОЕКТ
№ 409-14-2

УДК. 725.4.055:621.873.25+691.316-413

ЧАСТЬ

2

Область применения - районы с обычными геологическими условиями, расчетной температурой наружного воздуха минус 30°C.

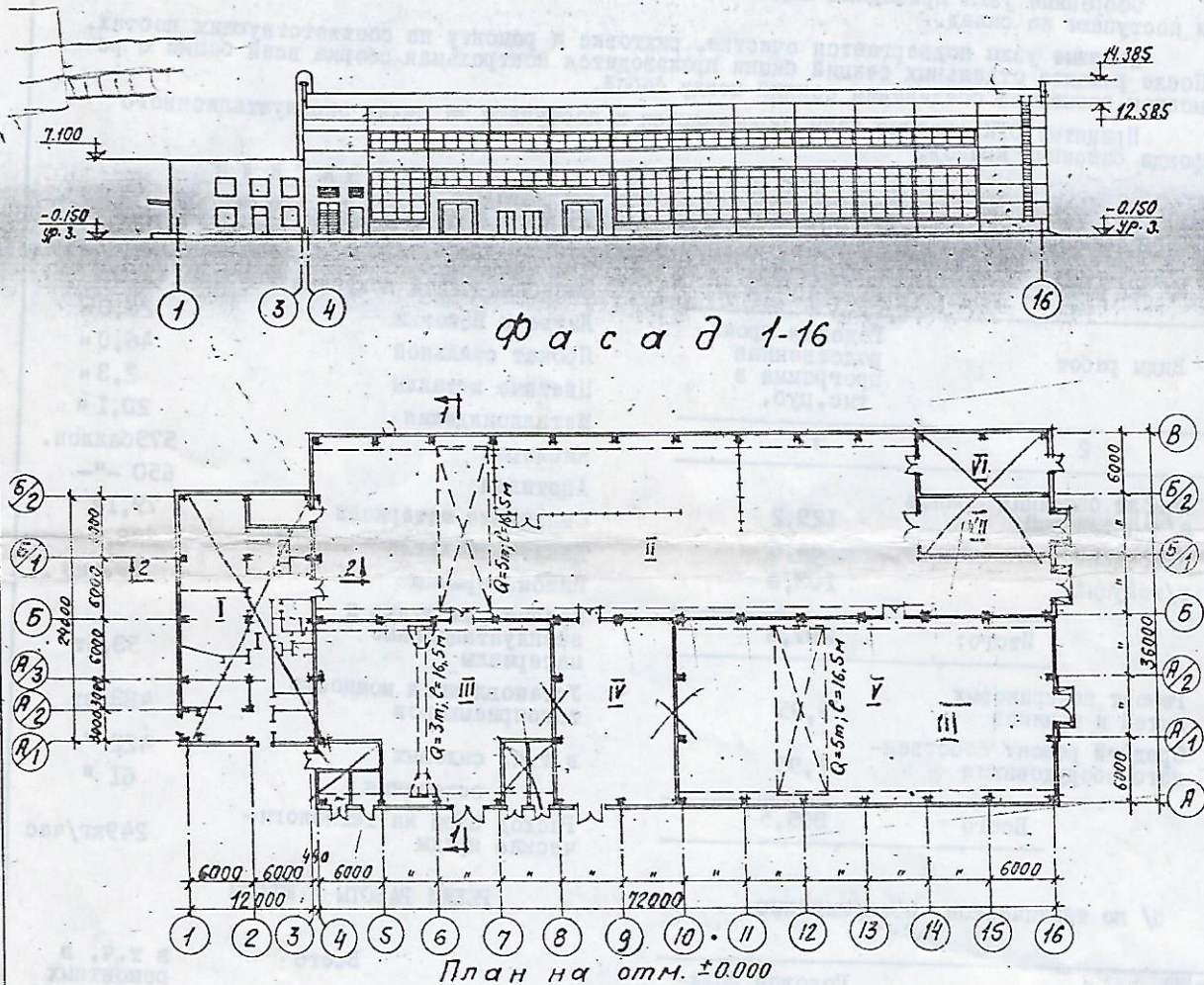
Нормативная снеговая нагрузка - 150 кг/м²

Скоростной напор ветра - 35 кг/м²

Разработан Проектным институтом
№ 3 Госстроя СССР, г.Одесса,
Дерибасовская, 14.

Согласован Госсанинспекцией
УССР 2, УП. 1965г. заключение
№ 101.

Проектное задание утверждено
Госстроем СССР 29.1.1965г.
письмо № ИГ-262-118
Введен в действие институтом
27.XI-1965г, приказ № 37.



Разрез 1-1

Разрез 2-2

ЭКСПЛИКАЦИЯ ПОМЕЩЕНИЙ

- I Пристройка административно-бытовых помещений
II Разборочно-сборочный, механический и электромонтажный участки
III Склад запасных частей и материалов

568 м²

1127

360 "

IV Участок хранения

V Кузнечно-термический участок, участок ремонта металлоконструкций и заготовительный

218 м²

549 "

VI Деревообрабатывающий участок

71 "

УП Наружная мойка

70 "

ОПИСАНИЕ ТЕХНОЛОГИЧЕСКОГО ПРОЦЕССА

Башенные краны на хранение и в ремонт прибывают в виде укрупненных узлов и агрегатов автомобильным транспортом, на трейлерах или прицепах и направляются на площадку хранения эксплуатационного фонда или площадку узлов, ожидающих ремонта, откуда направляются в ремонтные мастерские.

После наружной мойки и очистки узлы приводных механизмов поступают на разборочные посты разборочно-сборочного участка, сварные узлы /секции, башни, стрелы/ - на участок ремонта металлоконструкций, либо на площадку для производства наружных работ.

Детали разобранных узлов приводных механизмов подвергаются мойке, контролю и сортировке. Детали, требующие ремонта, передаются на соответствующие участки по ремонту и восстановлению деталей. Комплекты деталей поступают на сборочные посты, где производится сборка и регулировка узлов.

Собранные узлы приводных механизмов проходят приемку ОТК, после чего окрашиваются и поступают на склад.

Сварные узлы подвергаются очистке, рихтовке и ремонту на соответствующих постах. После ремонта отдельных секций башни производится контрольная сборка всей башни с ремонтом элементов соединения секций между собой.

Принятые ОТК сварные узлы окрашиваются и поступают на склад эксплуатационного фонда башенных кранов.

ТЕХНОЛОГИЧЕСКИЕ ПОКАЗАТЕЛИ

ПРОИЗВОДСТВЕННАЯ ПРОГРАММА

а/ по ремонту		
№ пп	Виды работ	Годовая производственная программа в тыс.руб.
1	2	3
I	Ремонт башенных кранов	
	а/капитальный	129,2
	б/средний	64,6
	в/текущий	103,8
	Итого:	297,6
2	Ремонт подкрановых путей и тушиков	5,95
3	Средний ремонт собственного оборудования	1,95
	Всего	305,5

ПОТРЕБНОСТЬ В РЕСУРСАХ И СЫРЬЕ

Запасные части покупные	142,0т
Литье и поковки	26,0 "
Прокат стальной	46,0 "
Цветные металлы	2,3 "
Металлоизделия	20,1 "
Кислород	575баллон.
Ацетилен	650 -"-
Смазочные материалы	79,1т
Канаты стальные	228,5 "
Пиломатериалы	39,0м3
Прочие ремонтные и эксплуатационные материалы	53,6т
Установленная мощность токоприемников	483квт.
в т.ч. силовых	422 "
освещения	61 "
Расход пара на технологические нужды	249кг/час

б/ по техническому обслуживанию

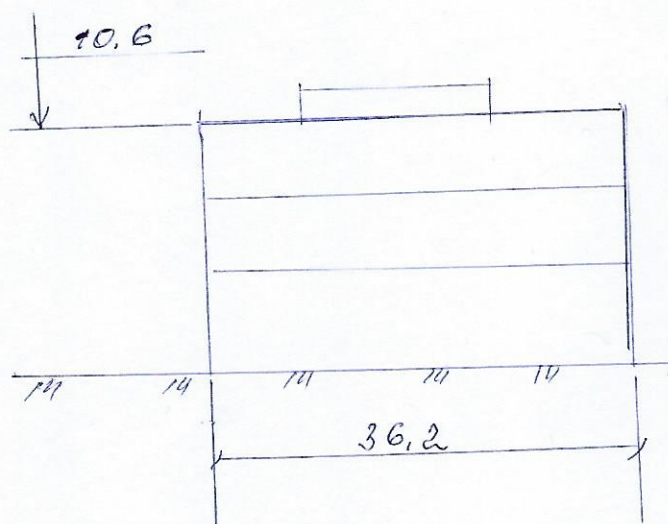
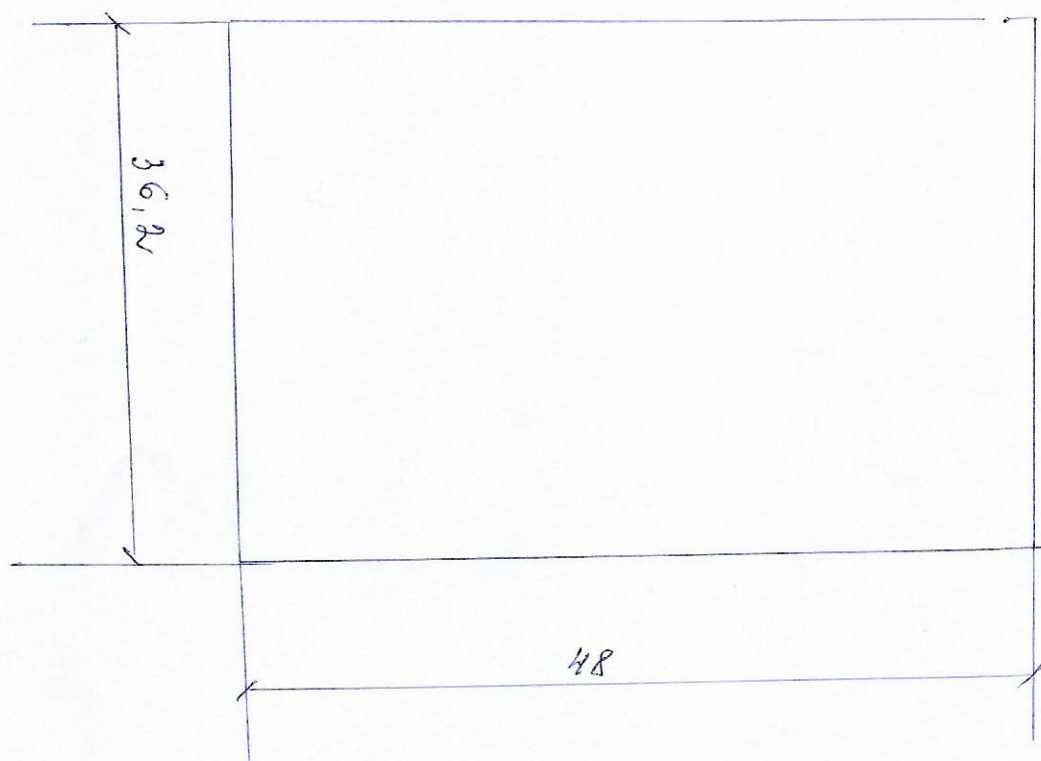
РЕЖИМ РАБОТЫ И ШТАТЫ

№ пп	Вид обслуживания	Годовое количество технических обслуживаний
1	2	3
1	ТО	579
2	ТО - I	6804
3	ТО - 2	2041
	Всего:	9424

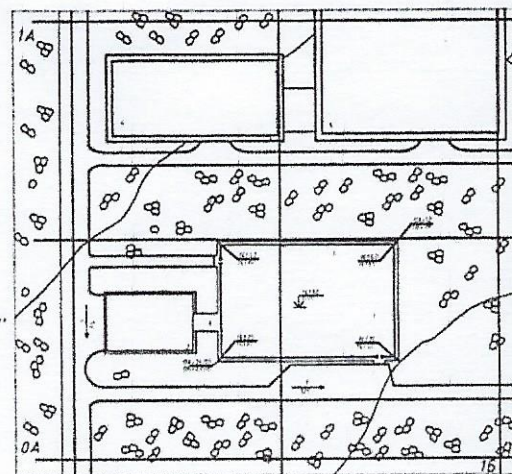
	Всего	в т.ч. в ремонтных мастерских
Количество рабочих дней в году	305	305
Количество смен	2	2
Количество часов работы в смену	7	7
Общее число работающих	153	75
из них: рабочих	113	64

К 2	ПРОЕКТНЫЙ ИНСТИТУТ № 3	ПРОИЗВОДСТВЕННАЯ СПЕЦИАЛИЗИРОВАННАЯ БАЗА ДЛЯ ТЕХНИЧЕСКОЙ ЭКСПЛУАТАЦИИ 200-250 БАШЕННЫХ КРАНОВ С ОБЪЕМОМ РЕМОНТА 0,3 млн.руб. в год	ТИПОВОЙ ПРОЕКТ №409-14-2	Паспорт Лист 3
ОСНОВНЫЕ ПОКАЗАТЕЛИ		СТРОИТЕЛЬНЫЕ КОНСТРУКЦИИ		
О Б Ъ Е М				
Строительный /общий/ м3	36999	Фундаменты под колонны - сборные железобетонные индивиду- дуальные, типоразмеров -5, и монолитные железобетонные		
пристройки административно-бытовых помещений "	2164	Фундаменты под стены - сборные железобетонные фундамент- ные балки серии КЗ-01-23 вып.1, типоразмеров -3, и сборные железобетонные индивидуальные, типоразмеров -3.		
ПЛОЩАДЬ				
застройки /общая/ м2	2962	Колонны - сборные железобетонные по серии КЗ-01-49 вып.1, КЗ-01-55 в.2, ИИ-04-2; типоразмеров - 5.		
развернутая пристройки административно-бытовых помещений "	563	Ригели - сборные железобетонные по серии ИИ-04-3, типоразмеров - 3.		
РАСХОД МАТЕРИАЛОВ		Перекрытия над бытовыми помещениями - по серии ИИ-04-4, типоразмеров - 4		
цемента т	795,3	Перекрытия площадок - по серии ИИ24-2, типоразмеров -2		
стали "	250,6	Покртия - фермы по серии ПК-01-129 в.П, плиты по сериям ПК-01-74/62, ПК-01-III, ПК-01-II9, ПК-01-II8 вып.1, ИИ-04-4; типоразмеров - I; 7		
железобетона м3	1089,7	Стены - из керамзитобетонных панелей по серии СТ-02-3I вып.2, типоразмеров - 6		
в т.ч.сборного "	1031,9	Перемычки - по ГОСТ 948-58		
лесоматериалов "	98,2	Лестница в бытовых помещениях -из сборного железобетона по серии ИИ-04-7, типоразмеров - 4		
кирпича тыс.шт	298,3	Лестницы площадок - металлические		
панелей стеновых м3	226,5	Кровля - руберойдная утепленная		
СМЕТНАЯ СТОИМОСТЬ		Оконные переплеты - стальные по ГОСТ 8126-56, в бытовых помещениях - деревянные по ГОСТ 8780-58; типоразмеров 4; I		
общая тыс.руб.	368,3	Двери - деревянные по ГОСТ 6629-58, типоразмеров -I0		
строительно-монтажных работ "	282,8	Ворота распашные 3х3м по серии ПР-05-36.4		
оборудования "	85,5	Полы - полимерцементные, керамические, цементные, линолеум, асфальтобетонные		
Им3 здания:		Отделка наружная - расшивка швов		
производственной части руб	5,11	Отделка внутренняя - облицовка сухой штукатуркой		
пристройки административно-бытовых помещений "	15,6	Окраска в бытовых помещениях, побелка в производствен- ных		
ТРУДОЕМКОСТЬ		Наибольший вес конструкции - фундамент 8,5 т		
Возведения здания ч.-д.	8003	ИНЖЕНЕРНОЕ ОБОРУДОВАНИЕ		
возведения Им3 здания "	0,22	Водопровод - раздельный, хозяйственной и производственно- противопожарный из сетей города или ближайшего предприя- тия		
ЭКСПЛУАТАЦИОННЫЕ ПОКАЗАТЕЛИ		Канализация - раздельная, производственно-хозяйственно- фекальная и ливневая в городские сети или сети ближай- шего предприятия		
Расход воды м3/сутки	19,2	Отопление - воздушное и нагревательными приборами		
Теплопотери здания ккал/час	688000	Вентиляция - приточно-вытяжная с механическим и естест- венным побуждением		
Расход тепла на горячее водоснабжение -"	407500	Горячее водоснабжение - на производственные и бытовые нужды от бойлеров		
потребная мощность электроэнергии квт	248	Освещение - основные производственные помещения - люми- несцентными лампами, вспомогательные - лампами накалива- ния		
		Силовое оборудование - напряжение потребителей 380/220в, применение комплектных устройств и изделий заводского изготовления.		
		Слаботочные устройства - радиотелефония, телефонизация и электрокасификация.		
СОСТАВ ПРОЕКТА				
Альбом I - Общая часть	Альбом IV - Навес			
Альбом II - Ремонтные мастерские.	Альбом V - Чертежи строительных изделий заводского			
Архитектурно-строительная часть.	изготовления			
Альбом III - Ремонтные мастерские.	Альбом VI - Чертежи типовых деталей по электрооборудов.			
Технологическая часть, отопление и вентиляция, электротехническая часть	Альбом VII - С м е т ы			
слаботочные устройства, водопро-	Чертежи нестандартного оборудования. Выпуски № 3, 17, 29, 38, 39, 52, 65, 130.			
вод и канализация.	Объем проектных материалов 1148форматов/исключая сметы и чертежи нестандартного оборудования/.			
Проект распространяет : Киевский филиал Центрального института типовых проектов				
г.Киев, ул.Эжена Потье,12 Инж. № Пасп.№ 019390/2				

Вариант 7
 Детский сад на 280 мест (кирпичный)
 в г. Зеленодольске

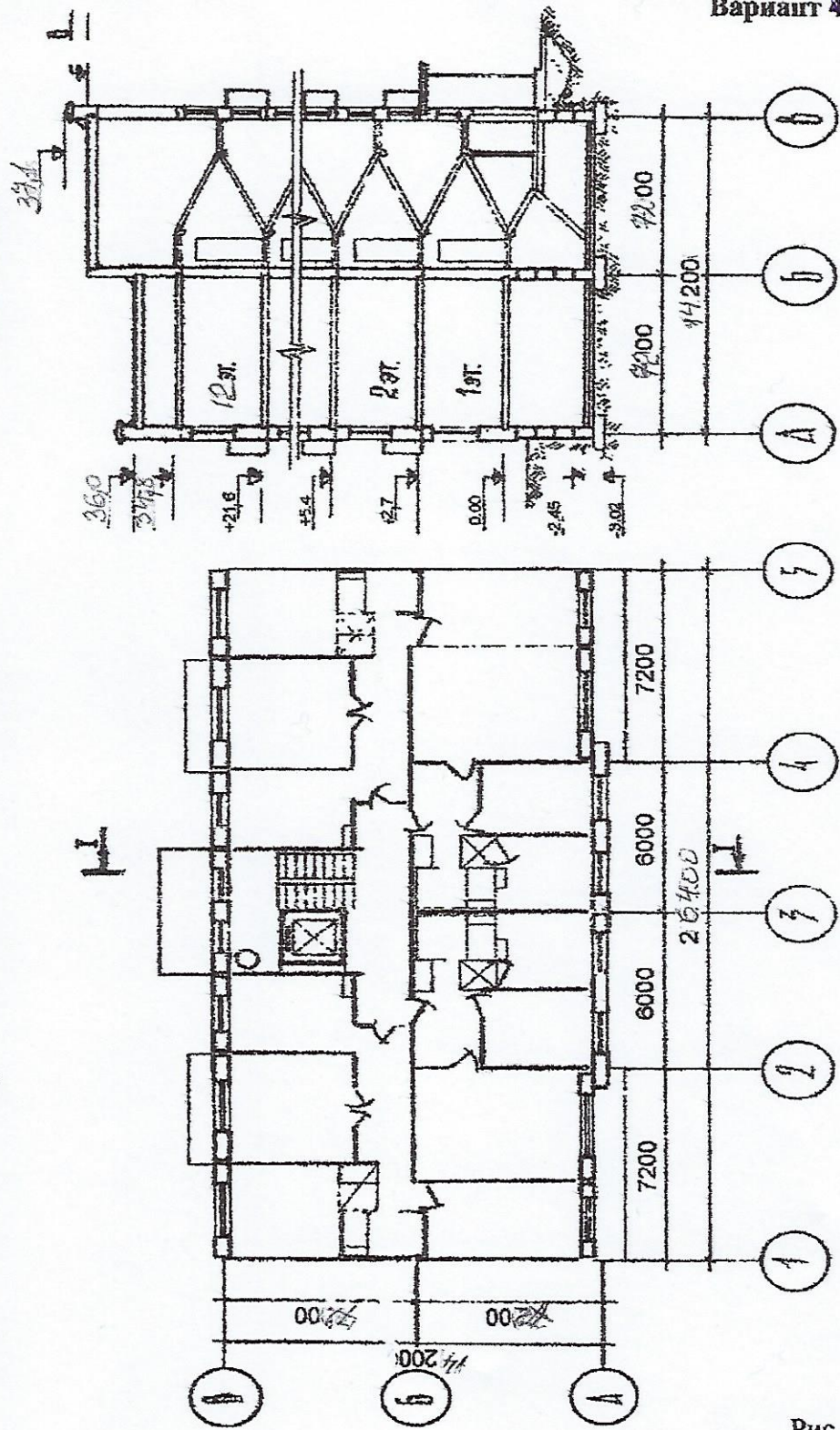


Выкопировка из генплана



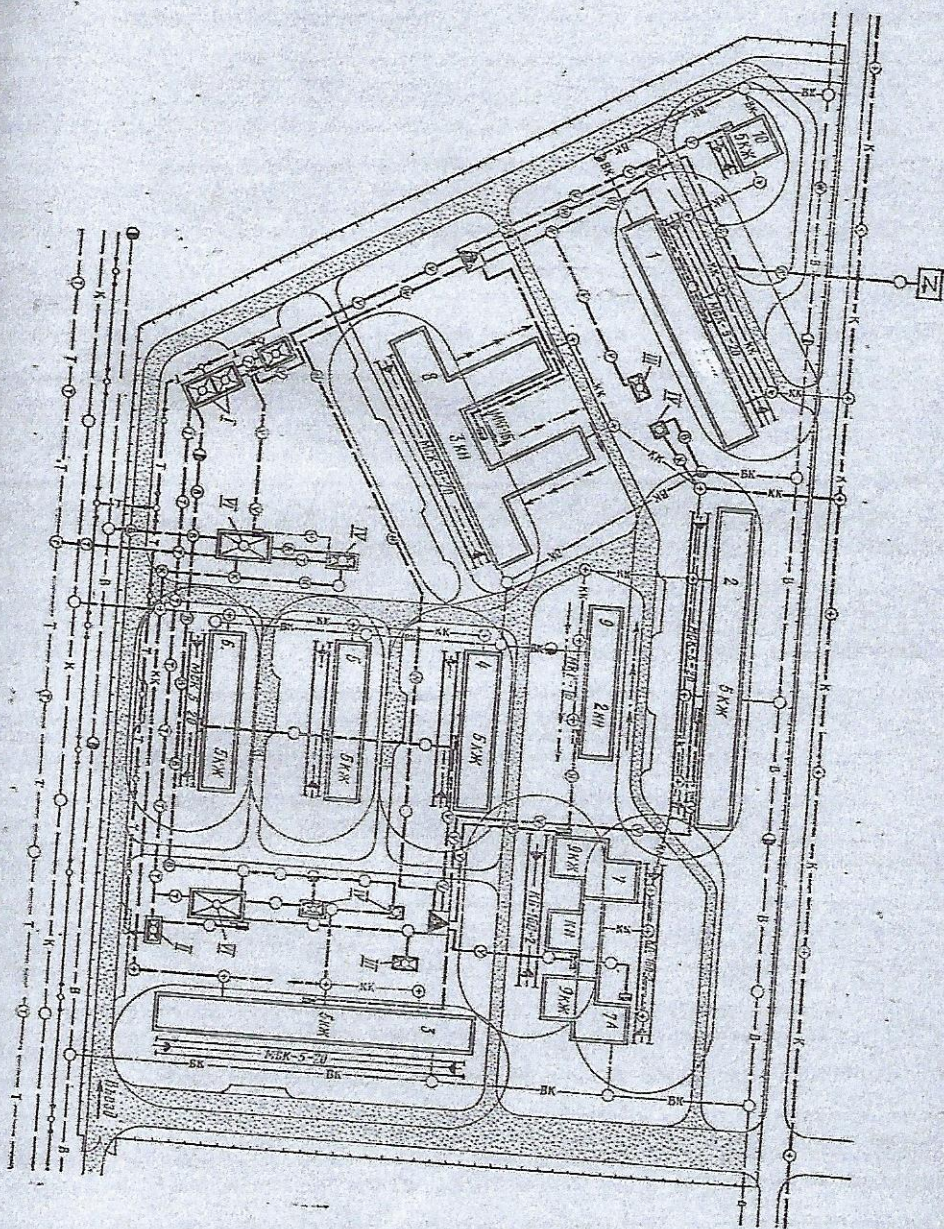
План типовой секции М1:200

Разрез 1-1
М1:200



Вариант 8

Рис.4



СССР

СТРОИТЕЛЬНЫЙ КАТАЛОГ
ЧАСТЬ 2
ТИПОВЫЕ ПРОЕКТЫ ПРЕДПРИЯТИЙ, ЗДАНИЙ И СООРУЖЕНИЙ

ТИПОВОЙ ПРОЕКТ
22I-I-440.85

УДК 727.1:691.327

ЦИТП

ДСФО

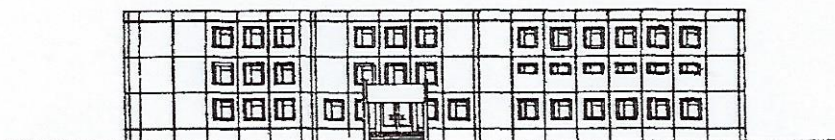
МАРТ
1986

ШКОЛА НА 13 КЛАССОВ (489-504 УЧАЩИХСЯ)
В КОНСТРУКЦИЯХ СЕРИИ I.090.I-I

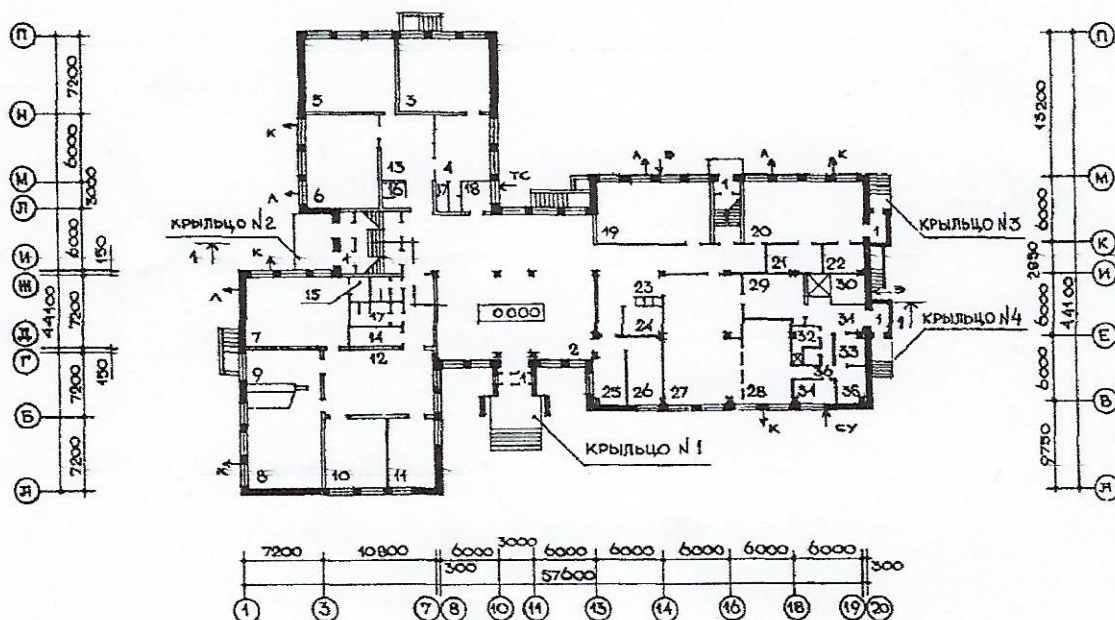
На 4 листах
На 7 страницах
Страница I

Вар. 17

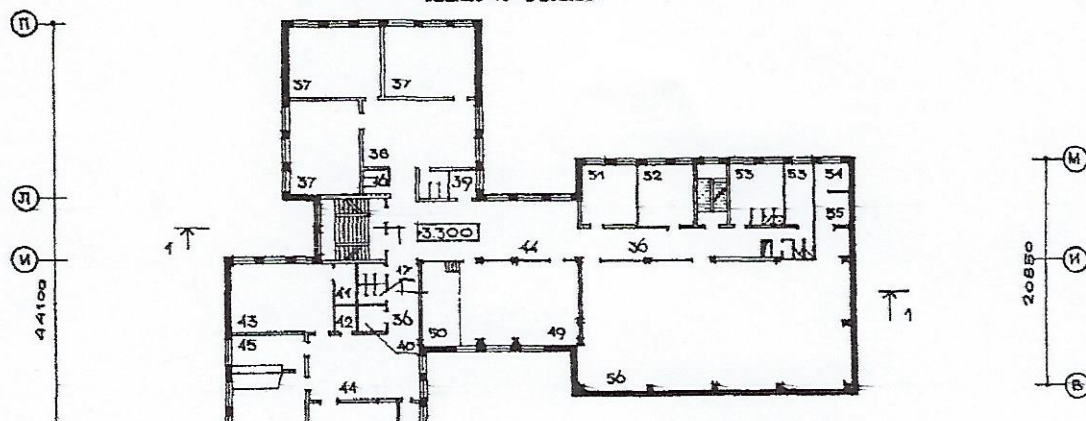
ФАСАД I-20



ПЛАН I ЭТАЖА



ПЛАН 2 ЭТАЖА

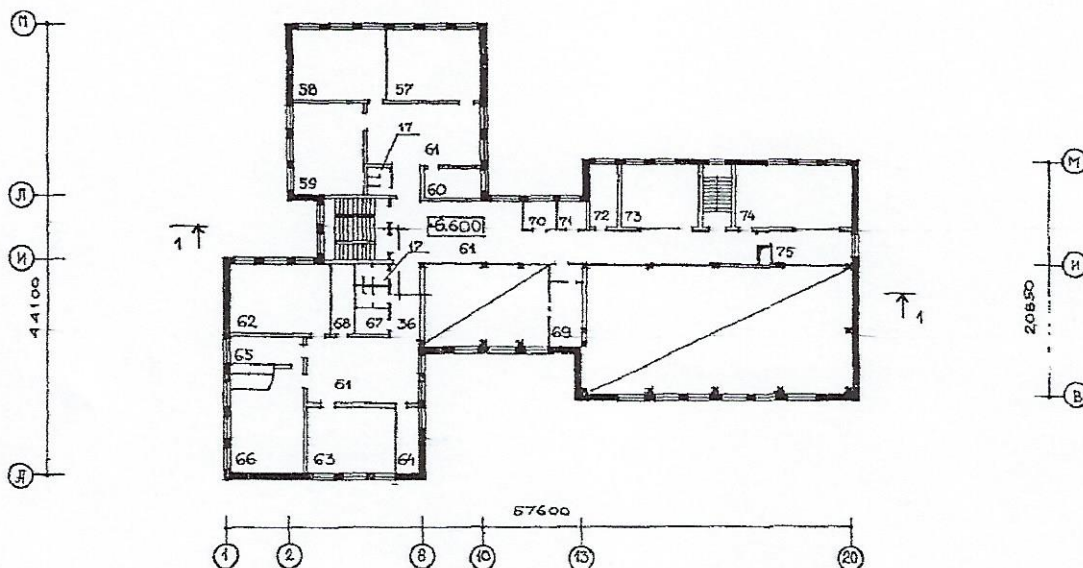


ШКОЛА НА 13 КЛАССОВ (489-504 УЧАЩИХСЯ)
В КОНСТРУКЦИЯХ СЕРИИ I.090.I-I

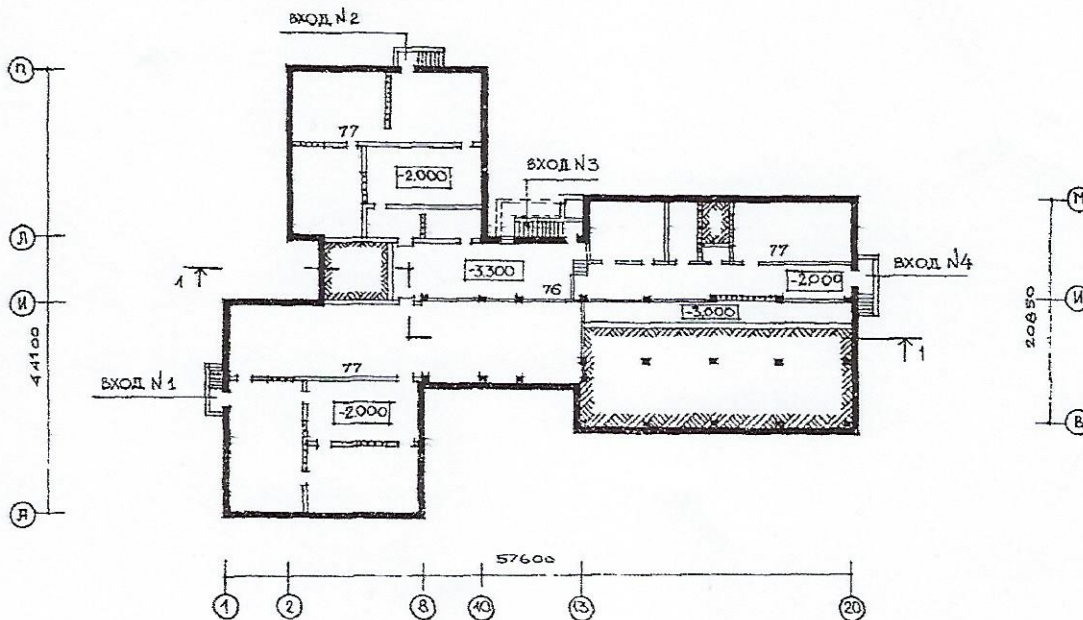
ТИПОВОЙ ПРОЕКТ
22I-I-440.85

Лист I
Страница 2

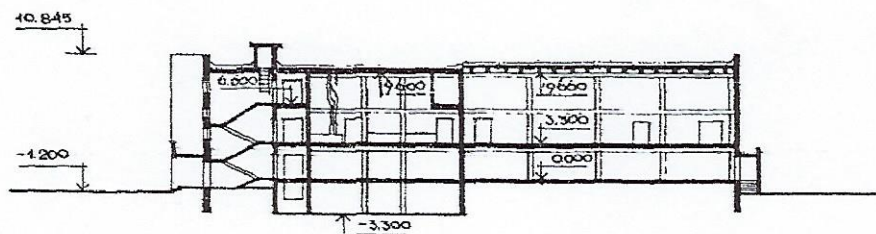
ПЛАН 3 ЭТАЖА



ПЛАН ТЕХПОДПОЛЪЯ (ОСНОВНОЕ РЕШЕНИЕ)



РАЗРЕЗ I-I (ОСНОВНОЕ РЕШЕНИЕ)



Выкопировка из
генплана М 1:100

27

ЕЛЬНЫЙ КАТАЛОГ
ЧАСТЬ 2
ПРИЯТИЙ, ЗДАНИЙ И СООРУЖЕНИЙ

ТИПОВОЙ ПРОЕКТ
231-1-134.86

УДК 727.4:691.327

ОСГО

В18

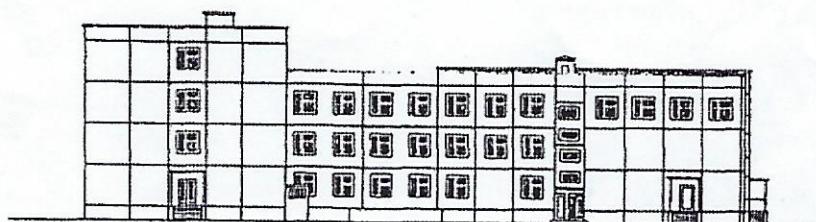
ОБЩЕСТВЕННО-БЫТОВОЙ КОРПУСА
А 720 УЧАЩИХСЯ
В 1.090.1-1 и 1.020-1/83)

На 4-х листах
На 7 страницах
Страница I

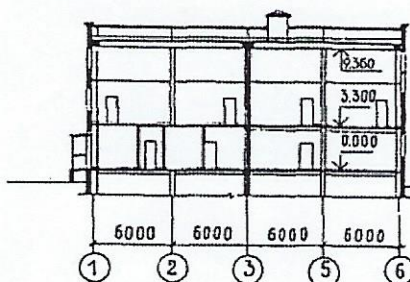
ФАСАД I-II



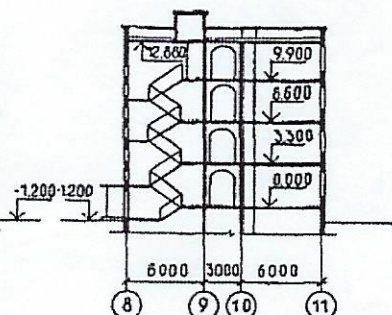
ФАСАД II-I



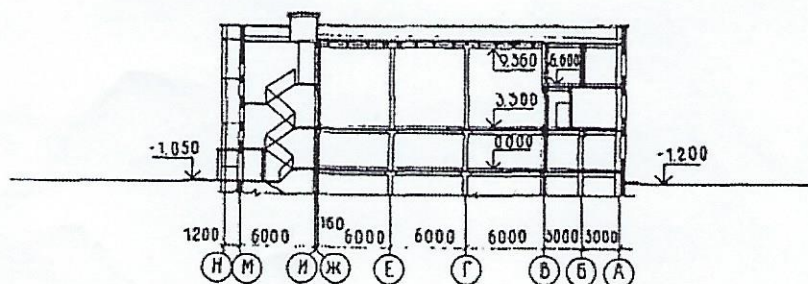
РАЗРЕЗ I-I



РАЗРЕЗ 2-2



РАЗРЕЗ 3-3



УНИВЕРСАЛЬНЫЙ УЧЕБНЫЙ И ОБЩЕСТВЕННО-БЫТОВОЙ КОРПУСА
ДЛЯ ПТУ НА 720 УЧАЩИХСЯ
(в конструкциях серий I.090.I-I и I.020-I/83)

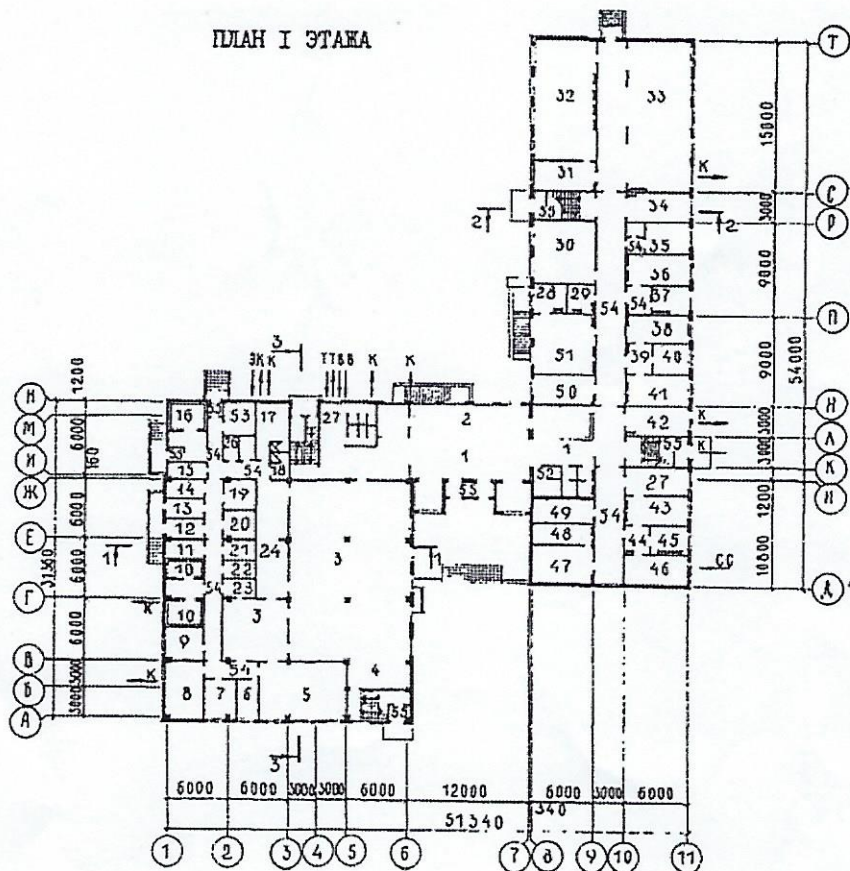
ТИПОВОЙ ПРОЕКТ

231-I-I34.86

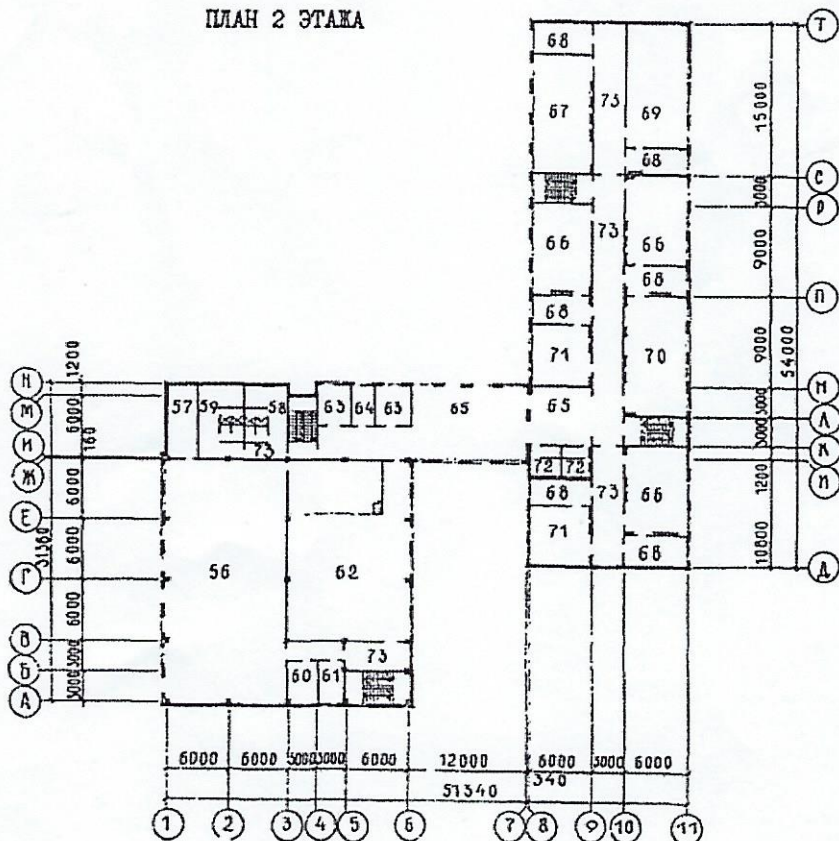
Лист I

Страница 2

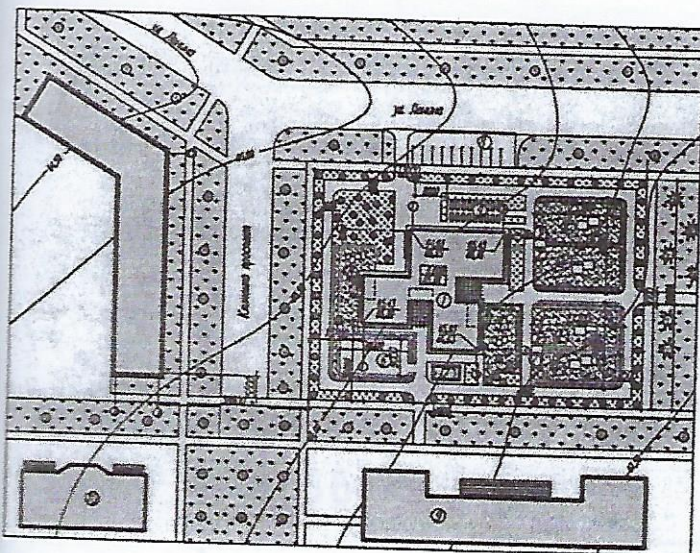
ПЛАН 1 ЭТАЖА



ПЛАН 2 ЭТАЖА



УНИВЕРСАЛЬНЫЙ УЧЕБНЫЙ И ОБЩЕСТВЕННО-БЫТОВОЙ КОРПУСА ДЛЯ ПТУ НА 720 УЧАЩИХСЯ (в конструкциях серий I.090.I-I и I.020-I/83)					ТИПОВОЙ ПРОЕКТ 231-I-I34.86		Лист 3 Страница 6		
Наименование			Всего	Удельн. показа- тель	Наименование			Всего	Удельн. показа- тель
VIIA	СТОИМОСТЬ				V4KA	ЭКСПЛУАТАЦИОННЫЕ ПОКАЗАТЕЛИ			
VIIIB	Общая сметная стоимость	тыс.	747,68	-	V4KH	РАСХОД			
		руб.				воды	м3/ч	8,7	
	в том числе:					холодной	м3/сут	88,1	
VIIIL	строительно-монтаж- ных работ	"	592,29	-		"	л/с	3,4	
VIIIO	оборудования и мебели	"	155,39	-		"		1,5	
VIIIS	Стоимость строитель- но-монтажных работ на 1м2 общей площади	руб.	-	113,42	B4KI	Канализационные стоки	"	9,4	
	То же, на 1м2 по- лезной площади	"	-	122,22	B4KN	тепла	кВт	1103,5	
	То же, 1м3 строи- тельного объема	"	-	28,63			ккал/ч	948810	
VIIIV	Стоимость общая на расчетный показатель	"	-	1038,44		в том числе:			
						на отопление	"	365,8	
VIIJA	ТРУДОЕМКОСТЬ							314510	
VIIJF	Построечные трудовые затраты	чел.- дн.	11378,0	-		на вентиляцию	"	521,4	
								448300	
VIIJS	То же, на 1м2 общей площади	"	-	2,18		на горячее водо- снабжение	"	216,3	
	То же, на 1м2 по- лезной площади	"	-	2,35				186000	
VIIJR	То же, на 1м3 строи- тельного объема	"	-	0,55		Тепла на отопле- ние 1м2 общей площади	"	0,070	
VIIJV	То же, на расчетный показатель	"	-	15,80				60,2	
VIIKA	РАСХОДЫ					То же, на 1м2 полезной площади	"	0,075	
VIIKB	Расход строительных материалов:				V4KK	Потребная электри- ческая мощность	кВт	320	
	Цемент	т	857,94	-		ТЕХНИЧЕСКИЕ ХАРАКТЕРИСТИКИ			
	Цемент, приведенный к марке М-400	"	849,9(1,84)	-	G3NB	Объем строитель- ный здания	м3	20687,5	
	То же, на 1м2 об- щей площади	"	-	0,16		в том числе:			
	То же, на 1м2 по- лезной площади	"	-	0,18		подземной части	"	1430,2	
	То же, на 1м3 стро- ительного объема	"	-	0,04	V1NN	Объем строитель- ный на 1м2 общей площади	"	3,96	
	Сталь	"	100,9(0,2)	-		То же, на 1м2 полезной площади	"	4,26	
	Сталь, приведенная к классам А-I и С38/23	"	118,19	-		То же, на 1м2 рабочей площади (K ₂)	"	5,06	
	в том числе:				V1NP	То же, на расчет- ный показатель	"	28,73	
	Сталь прокатная, при- веденная к С38/23	"	9,64	-		Площадь			
	Сталь, приведенная к классам А-I и С38/23	"	-	0,0226	G3OC	застройки	м2	1776,5	
	на 1м2 общей площади	"	-	0,0244		полезная	"	4845,87	
	То же, на 1м2 полезной площади	"	-	0,16	G3OB	общая	"	5221,9	
	То же, на расчетный показатель	"	-	0,16		в том числе:			
	Бетон и железобетон	м3	2571,91	-		подземной части	"	500,25	
	в том числе:					Полезная площадь на расчетный по- казатель	"	6,73	
	монолитный	"	10,45	-	G3OD	Рабочая площадь	"	4084,21	
	сборный тяжелый	"	1586,68	-		То же, на расчет- ный показатель	"	5,67	
	сборный легкий	"	974,78	-		То же, на 1м2 полезной площади (K ₁)	"	0,84	
	Бетон и железобетон на 1 м2 общей пло- щади	"	-	0,49		То же, на 1м2 общей площади	"	0,78	
	То же, на 1м2 полез- ной площади	"	-	0,53		В скобках указана потребность строитель- ных материалов без учета расходов на из- готовление сборных изделий, конструкций			
	на расчетный пока- затель	"	-	3,57					
	Лесоматериалы	"	250,13	-					
	Лесоматериалы, при- веденные к кругло- му лесу	"	293,55(18,2)	-					
	Кирпич	тыс.шт.	68,66	-					



5

НОВЫЙ КАТАЛОГ
СТЫ 2
ЛЕТУЙ, ЗДАНИЙ И СООРУЖЕНИЙ

ТИПОВОЙ ПРОЕКТ
212-I-332.85
УДК 725.573:691.327

ЗДАНИЕ НА 330 МЕСТ
СЕРИИ I.020-I/83

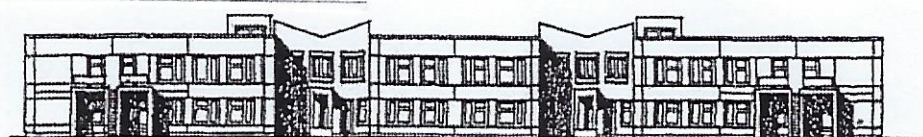
OSBO

В4т

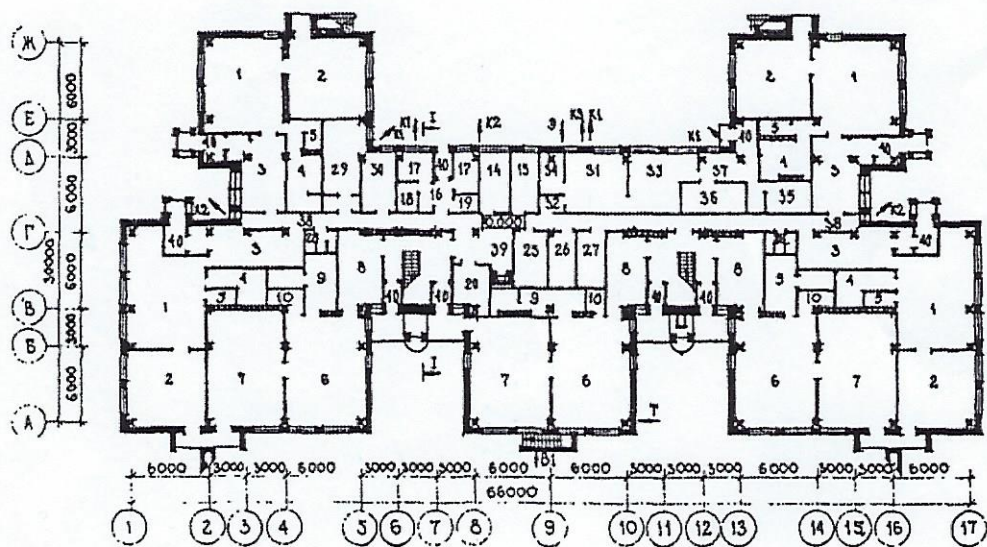
На 2-х листах
На 4 страницах
Страница I

зр. 19

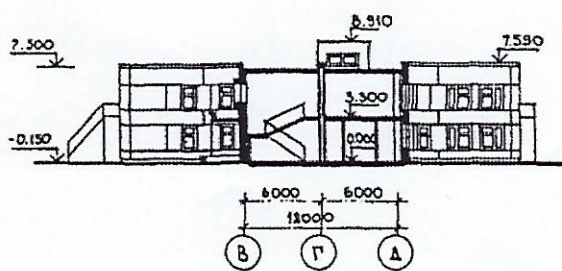
ФАСАД I-I7



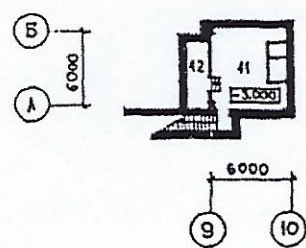
ПЛАН I ЭТАЖА



РАЗРЕЗ I-I



ПЛАН ПОДВАЛА



ДЕТСКИЕ ЯСЛИ-САД НА 330 МЕСТ
В КОНСТРУКЦИЯХ СЕРИИ I.020-I/83

ТИПОВОЙ ПРОЕКТ
212-I-332.85

Лист 2
Страница 4

Наименование	Всего	Удельн. показ.	Наименование	Всего	Удельн. показ.
V41A СТОИМОСТЬ			V4KA ЭКСПЛУАТАЦИОННЫЕ ПОКАЗАТЕЛИ		
V41B Общая сметная стоимость тыс. руб.	430,80	-	Расход		
V41L в том числе: строительно-монтажных работ	319,63	-	V4KH воды холодной	м3/ч 11,5	-
V41O оборудования и мебели	111,17	-	м3/сут 49,0	-	-
Стоимость строительно-монтажных работ 1м2 полезной площади руб	-	127,54	л/с 3,8	-	-
V41R То же, 1м3 строительного объема здания	-	31,50	м3/ч 5,4	-	-
V41V Стоимость общая на расчетный показатель	-	1305,46	м3/сут 19,0	-	-
V41A ТРУДОЕМКОСТЬ			V4K1 Канализационные стоки	м3/сут 68,0	-
V41F Построечные трудовые затраты чел/дн	4821,50	-	V4KN Тепла	кВт 592,223	-
То же, на 1 м2 полезной площади	-	1,92	ккал/ч 509220	-	-
V41R То же, на 1 м3 строительного объема	-	0,48	в том числе:		
V41V То же, на расчетный показатель	-	14,61	на отопление	" 193,407	-
V4KA РАСХОДЫ			на вентиляцию	" 61,546	-
V4KB Расход строительных материалов			на горячее водоснабжение	" 337,270	-
Цемент	т 525,21	-	Тепла на отопление 1 м2 полезной площади	" -	0,077
Цемент, приведенный к марке М400	" 451,90	-	V4KK Потребная электрическая мощность кВт	127,5	-
То же, на 1 м2 полезной площади	-	0,18	ТЕХНИЧЕСКИЕ ХАРАКТЕРИСТИКИ		
То же, на 1 м3 строительного объема	-	0,044	G3NB Объем строительный здания	м3 10148,0	-
Сталь	" 70,05	-	в том числе:		
Сталь, приведенная к классам А-I и С38/23	" 94,99	-	подземной части	" 194,0	-
в том числе:			Объем строительный на 1 м2 полезной площади	" -	4,05
Сталь прокатная, приведенная к классу С38/23	" 1,97	-	То же, на 1 м2 рабочей площади	" -	4,37
Сталь, приведенная к классам А-I и С38/23 на 1 м2 полезной площади	-	0,0379	V4ND То же, на расчетный показатель	" -	30,75
То же, на расчетный показатель	-	0,288	Площадь застройки	м2 1480,0	-
Бетон и железобетон	м3 2229,81	-	полезная	" 2506,0	-
в том числе:			G3OQ рабочая	" 2322,0	-
монолитный	" 394,72	-	G3OB общая	" 2750,0	-
сборный тяжелый	" 1008,40	-	в том числе:		
сборный легкий	" 826,69	-	подземной части	" 44,7	-
Бетон и железобетон на 1 м2 полезной площади	-	0,89	Полезная площадь на расчетный показатель	" -	7,59
на расчетный показатель	-	6,76	Рабочая площадь на расчетный показатель	" -	7,04
Лесоматериалы	" 175,90	-	То же, на 1 м2 полезной площади	" -	0,93
Лесоматериалы, приведенные к круглому лесу	" 252,90	-			
Кирпич	т.шт. 62,98	-			

ДОПОЛНИТЕЛЬНЫЕ ДАННЫЕ

Расчетный показатель вместимости детских яслей-сада - I место.

Сметная документация выполнена в нормах и ценах 01.01.84г.

Проектом разработан вариант с техническим подпольем.

B7EA

СОСТАВ ПРОЕКТНОЙ ДОКУМЕНТАЦИИ

Альбом I - Архитектурно-строительные и технологические чертежи
Альбом II - Санитарно-технические чертежи
Альбом III - Электротехнические чертежи
Альбом IV - Изделия заводского изготовления
Альбом V - Сметы, часть I, II
Альбом VI - Ведомость потребности в материалах

Альбом VII - Спецификация оборудования
часть I - Технологическое оборудование
часть 2 - Санитарно-техническое оборудование
часть 3 - Электротехническое оборудование

Объем проектных материалов, приведенных к формату А-4 - 1018 форматок

B7BA АВТОР ПРОЕКТА - ЦНИИЭП учебных зданий, 127434, МОСКВА, Дмитровское шоссе, 9

B7HA УТВЕРЖДЕНИЕ - Утвержден Госгражданстроем 28.12.82г., приказ № 374

B7KA ПОСТАВЩИК - Введен в действие ЦНИИЭП учебных зданий 04.11.85г., приказ № 119

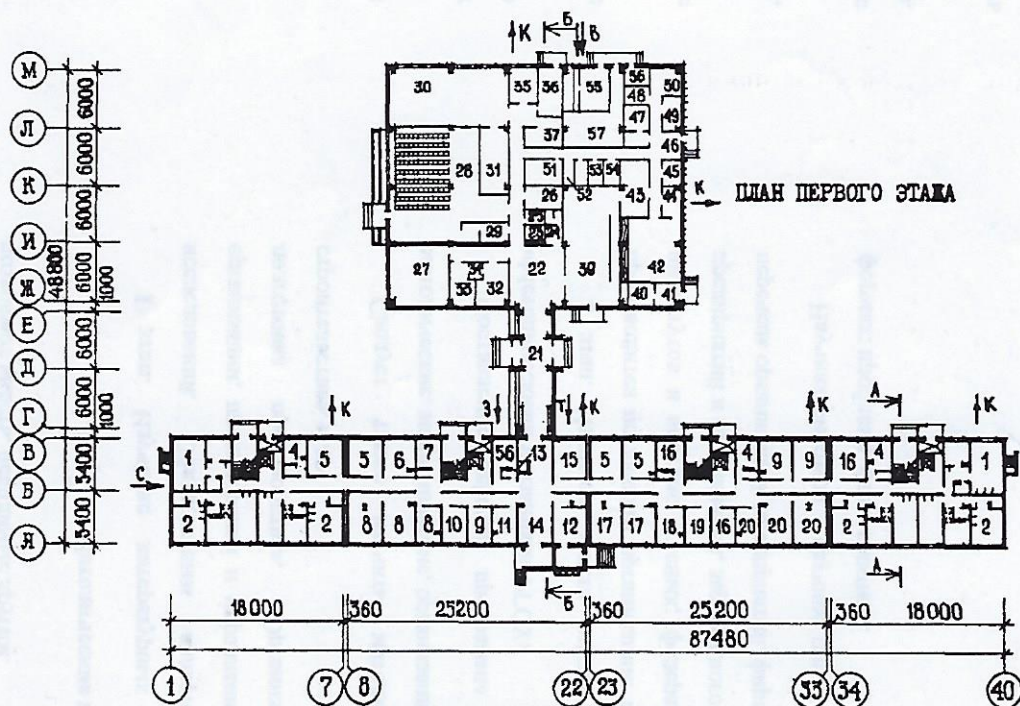
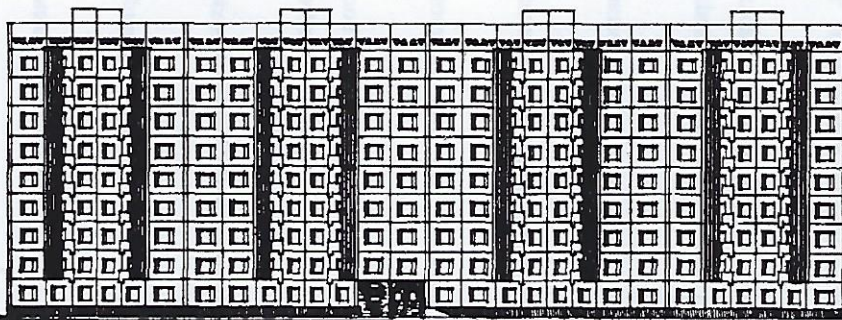
- Свердловский филиал ЦИТИ, 620062, Свердловск, ул. Чебышева, 4

Инв. № 20807

Катал. л. № 052670

СССР	СТРОИТЕЛЬНЫЙ КАТАЛОГ ЧАСТЬ 2 ТИПОВЫЕ ПРОЕКТЫ ПРЕДПРИЯТИЙ, ЗДАНИЙ И СООРУЖЕНИЙ	ТИПОВОЙ ПРОЕКТ 161-76-83с.84 УДК 728.4.269:691-413:699.841
ЦИТП	9-ЭТАЖНОЕ ОБЩЕЖИТИЕ ДЛЯ РАБОЧИХ И СЛУЖАЩИХ НА 598 ЧЕЛОВЕК	ОХОН
МАЙ 1984		На 4 листах На 7 страницах Страница I <i>Вар. 20</i>

ФАСАД I-40



ЭКСПЛИКАЦИЯ ЖИЛЫХ ЯЧЕЕК

Но- мер	Наименование	К-во	Площадь, м ²	
			жилая	общая
1.	Жилая ячейка на 3 человека	34	16,51	30,17
2.	Жилая ячейка на 4 человека	36	23,92	44,97
3.	Жилая ячейка на 11 человек	32	62,90	108,30
	Средняя площадь жилой ячейки		31,11	61,14

9-ЭТАЖНОЕ ОБЩЕЖИТИЕ ДЛЯ РАБОЧИХ И СЛУЖАЩИХ НА 598 ЧЕЛОВЕК	ТИПОВОЙ ПРОЕКТ I6I-76-83с.84	Лист 3 Страница 5
--	---------------------------------	----------------------

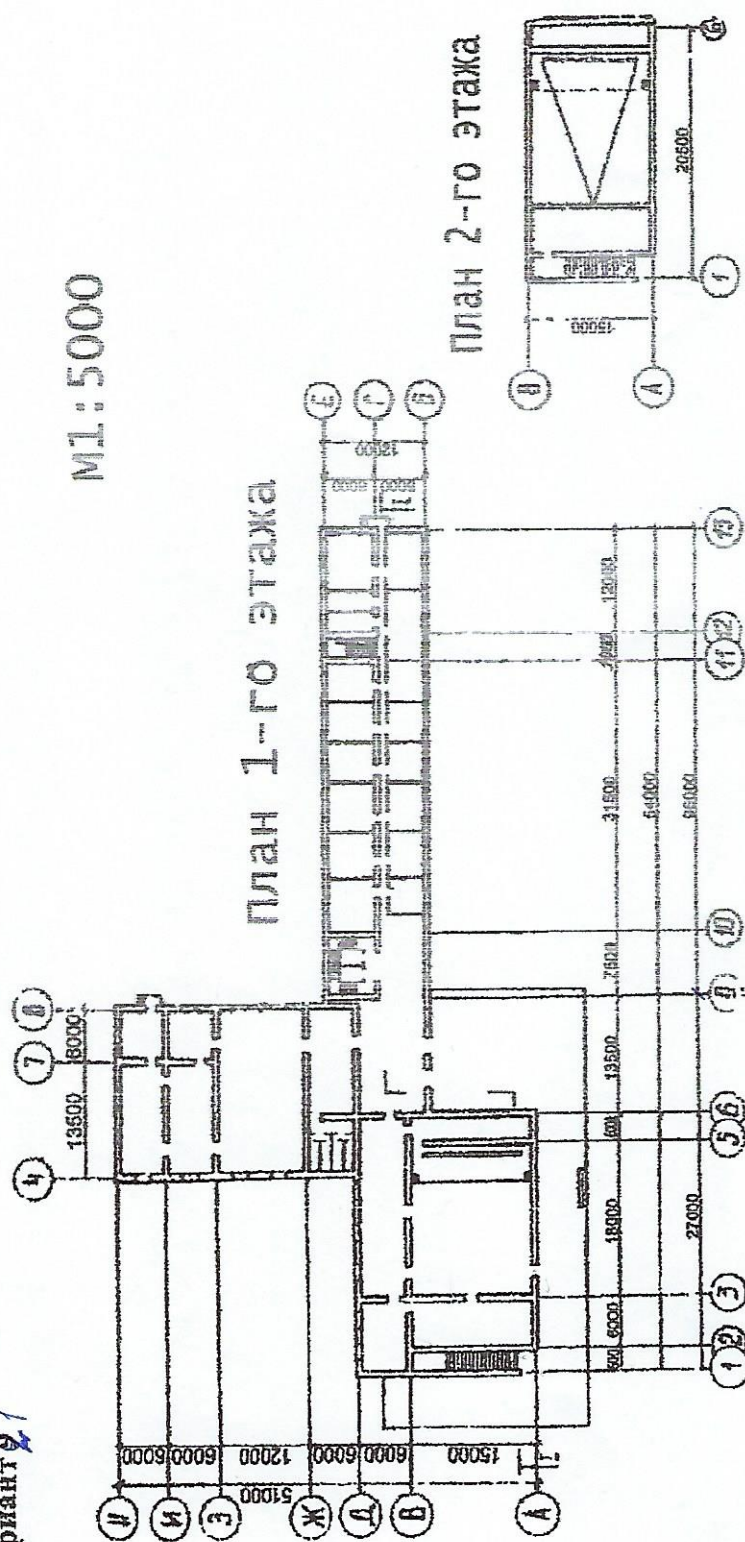
ЖИЛОЙ БЛОК

Наименование	Всего	на 1 место на 1 м ² привед. общ. площади	Наименование	Всего	на 1 место на 1 м ² привед. общ. площади
V1IA СТОИМОСТЬ			V4KA ЭКСПЛУАТАЦИОННЫЕ ПОКАЗАТЕЛИ		
V1IB Общая сметная стоимость	тыс. руб. 964,35	<u>1,61</u> 0,144	Расход		
в том числе :			V4KH воды холодной	л/с 1,75	-
V1IL строительно-монтажных работ	то же 833,27	<u>1,39</u> 0,125	V4KI Канализационные стоки	" 2,1	-
V1IO оборудования	" 131,08	<u>0,22</u> 0,019	V4KN Тепла	ккал/ч 740120	-
		-		кВт 860,6	-
V1JA ТРУДОЕМКОСТЬ			в том числе :		
V1JF Построечные трудовые затраты	чел.-дн. 15511,5	<u>25,94</u> 2,32	на отопление	то же 372000	-
V1KA РАСХОДЫ			на вентиляцию	" 432,5	-
V1KB Расход строительных материалов			на горячее водо-снабжение	" 2120	-
Цемент	т 2085	<u>3,487</u> 0,312		2,5	-
Цемент, приведенный к марке М400	" 2071	<u>3,463</u> 0,309	на горячее водо-снабжение	" 366000	-
в том числе :				425,6	-
на сборные изделия	" 1592	<u>2,662</u> 0,237	Тепла на отопление 1 м ² общей площади	" -	<u>56,8</u> 0,06
Сталь	" 321	<u>0,536</u> 0,048	V4KK Потребная электрическая мощность	кВт 285,6	-
Сталь, приведенная к классу А-I и С38/23	" 374,7	<u>0,626</u> 0,056	Эксплуатационные затраты	руб/год 55468	<u>92,76</u> 8,29
в том числе :			ТЕХНИЧЕСКИЕ ХАРАКТЕРИСТИКИ		
на сборные изделия	" 292	-	G3NB Объем строительный	м ³ 31244	<u>52,25</u> 4,67
Бетон и железобетон	м ³ 5223(684)	<u>8,734</u> 0,780	в том числе :		
в том числе :			подземной части	" 1929	-
монолитный: тяжелый	" 684	-	Площадь застройки	м ² 928	-
сборный: тяжелый	" 4539	<u>7,59</u> 0,678	G3OI приведенная общая	" 6691	-
Лесоматериалы	" 392	<u>0,655</u> 0,058	G3OB общая	" 6546	-
Лесоматериалы, приведенные к круглому лесу	" 556(146)	<u>0,929</u> 0,083	G3OK жилая	" 3463	<u>5,79</u> 0,51
Кирпич	т.шт. 7	<u>0,011</u> 0,001	летних помещений	" 416	-
Масса конструкций и материалов	т 16220(520)	<u>27,12</u> 2,42	Площадь вне-квартирных помещений	" 419	-
Масса надземной части (от низа перекрытия технического подполья)	" 11390	<u>19,05</u> 1,70			

Дом кубовидной на 500 мест

Вариант 21

M1:5000



Разрез 1-1

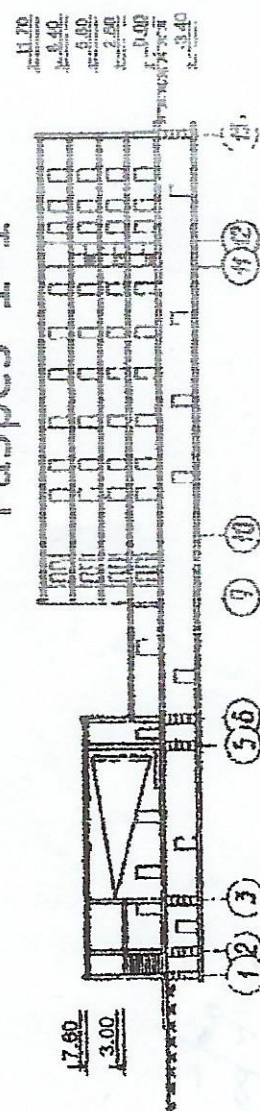


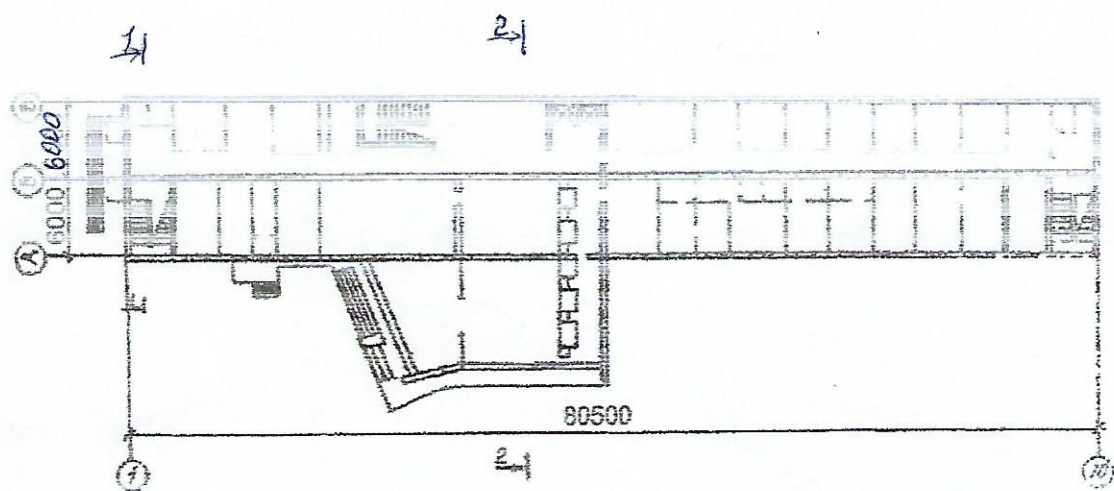
Рис.9

Площадь застройки: 2582 м^2
 Строительный объем: 12240 м^3
 Общая площадь: 5643 м^2

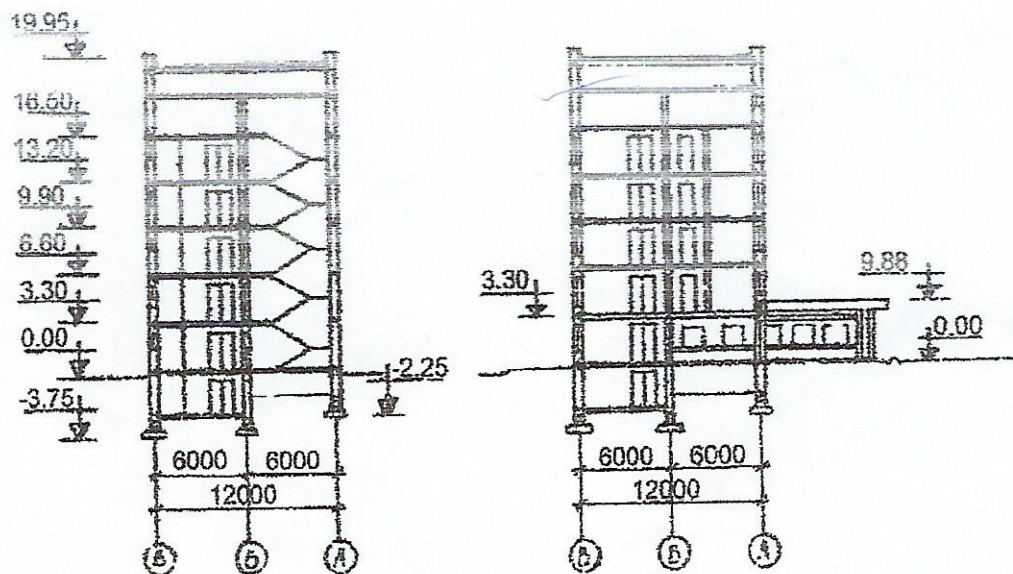
Политехника на 800 мест

Вариант 94

ПЛАН ПЕРВОГО ЭТАЖА М1:500

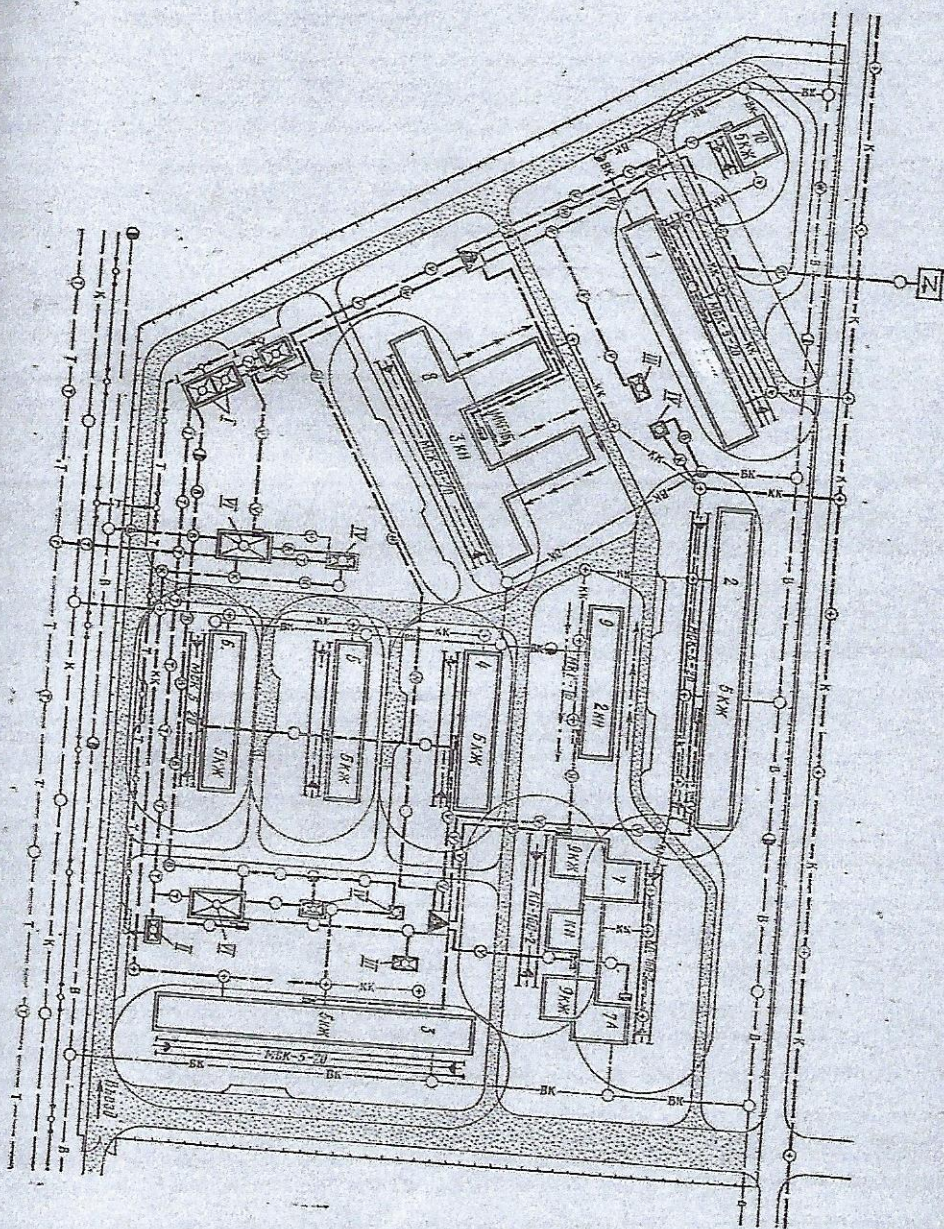


Разрез 1-1 М1:400 Разрез 2-2 М1:400



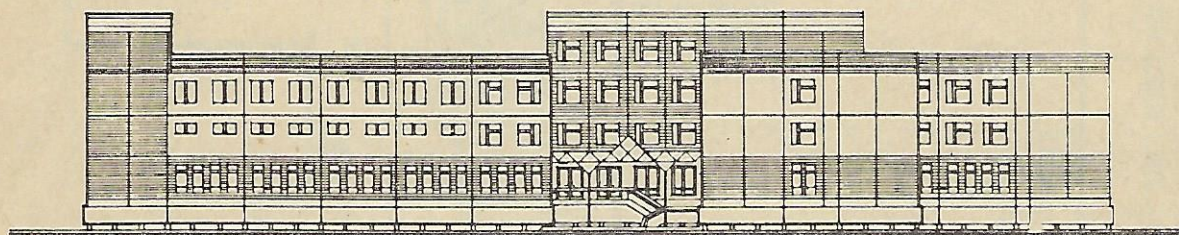
Площадь застройки: 966 м^2
Строительный объем: 18354 м^3
Общая площадь: 5796 м^2

Рис.6

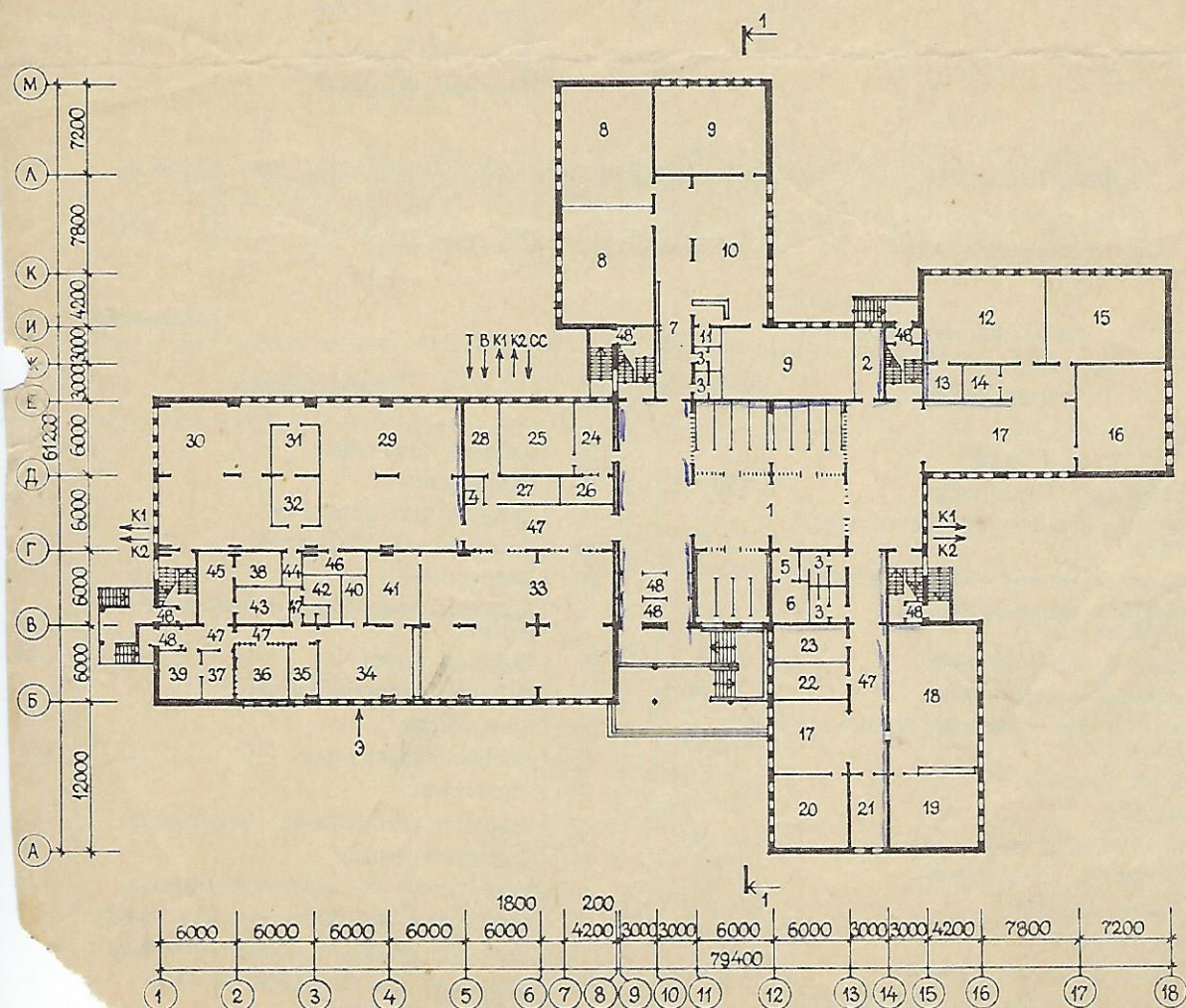


К-2	СТРОИТЕЛЬНЫЙ КАТАЛОГ Часть 2 ТИПОВЫЕ ПРОЕКТЫ ПРЕДПРИЯТИЙ, ЗДАНИЙ И СООРУЖЕНИЙ	22I-0I-662м.89
СССР ЦИТП	ШКОЛА НА 22 КЛАССА (844 УЧАЩИХСЯ) В КОНСТРУКЦИЯХ СЕРИИ I.090.I-4М	УДК 727.1 <i>Вар. 25</i>
МАРТ 1990	ТИПОВЫЕ МАТЕРИАЛЫ ДЛЯ ПРОЕКТИРОВАНИЯ	На 6-ти страницах Страница 1

ФАСАД I-18



ПЛАН I ЭТАЖА

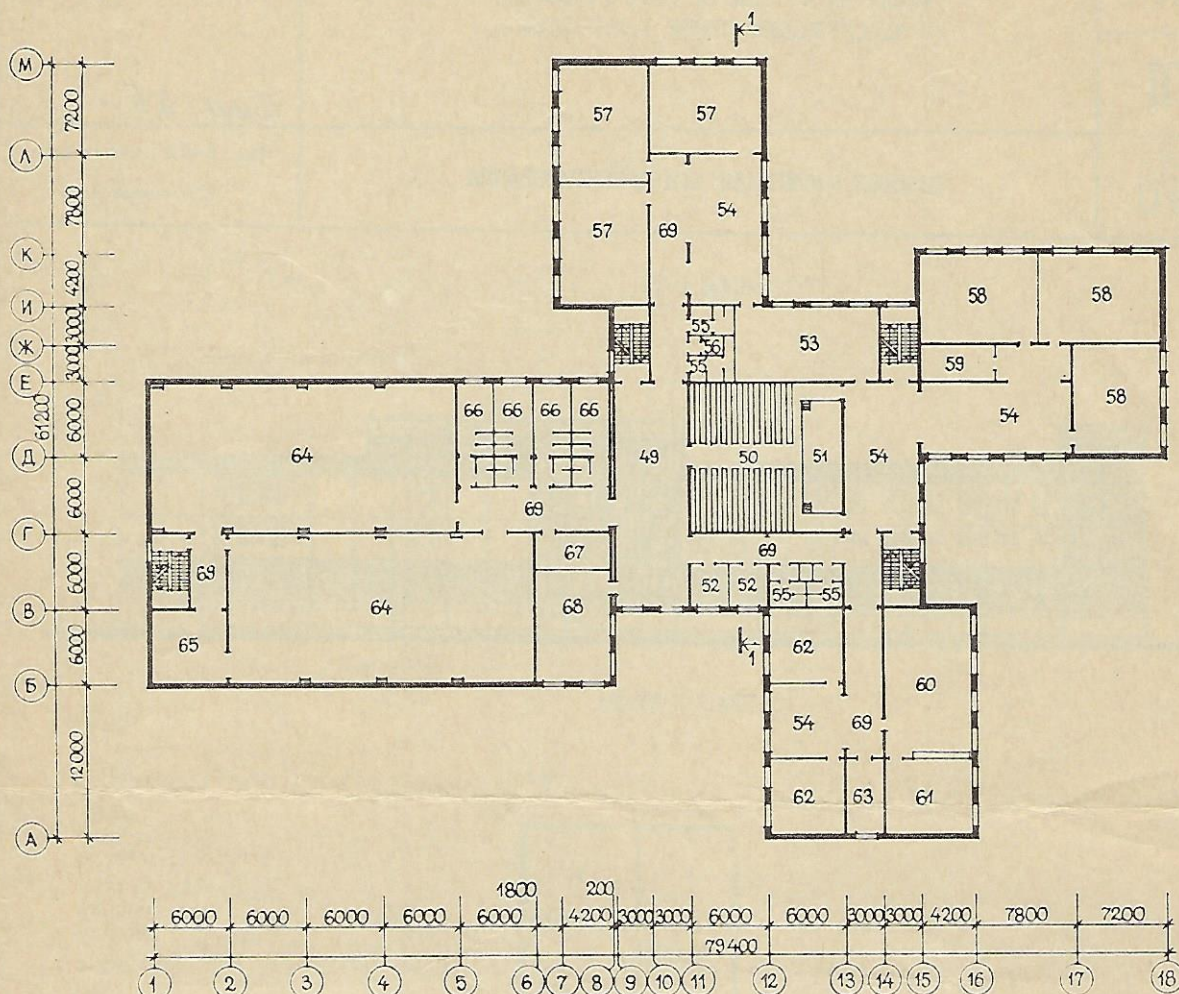


ШКОЛА НА 22 КЛАССА (844 УЧАЩИХСЯ)
В КОНСТРУКЦИЯХ СЕРИИ I.090.I-4M

ТИПОВЫЕ
МАТЕРИАЛЫ ДЛЯ
ПРОЕКТИРОВАНИЯ
22I-0I-662м.89

Лист I
Страница 2

ПЛАН 2 ЭТАЖА

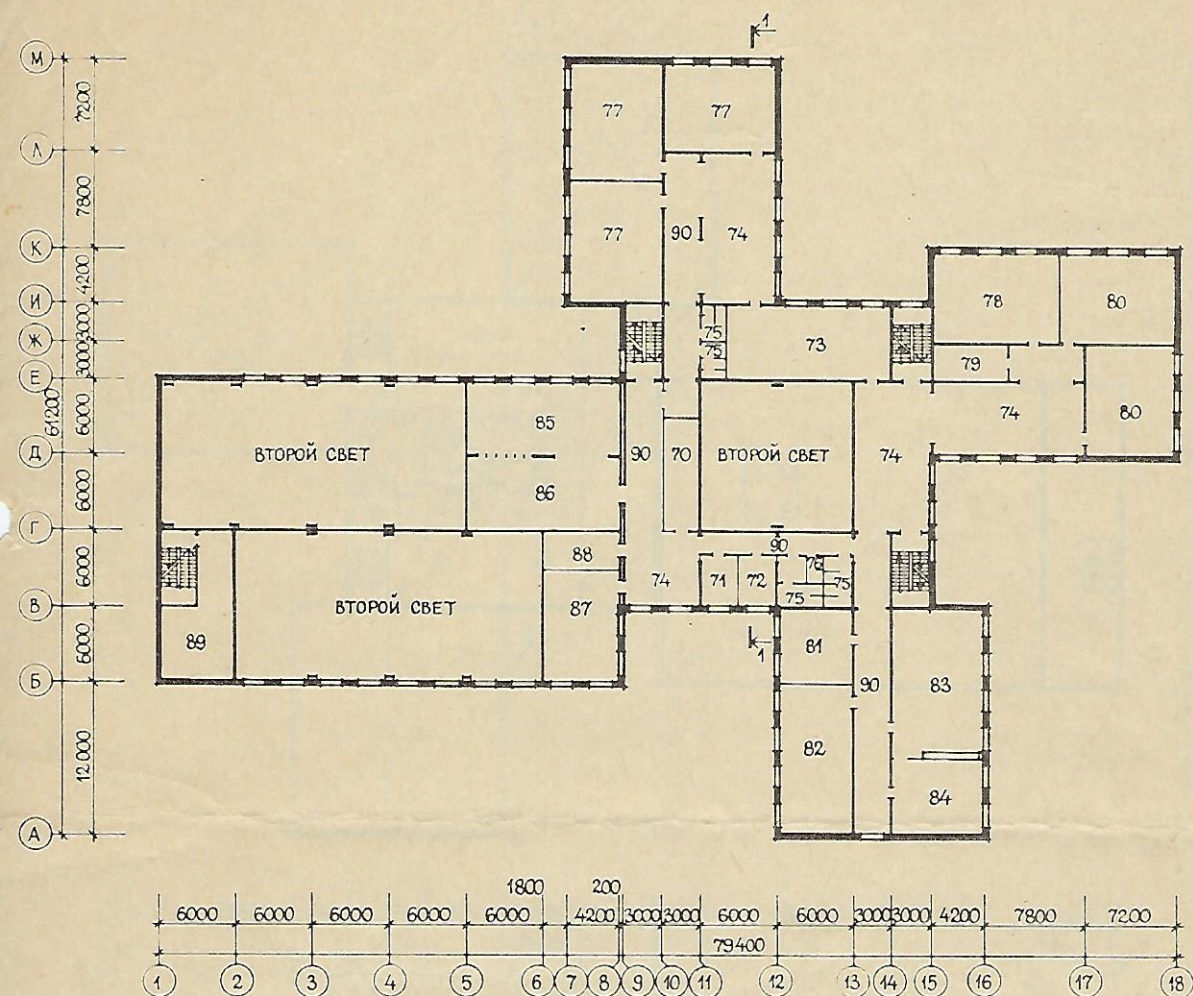


ЭКСПЛИКАЦИЯ ПОМЕЩЕНИЙ

Продолжение

Но- мер	Наименование	Площадь, м2	Но- мер	Наименование	Площадь, м2
I ЭТАЖ			I6	Кабинет географии	61,76
I	Вестибюль с гардеробом	323,01	I7	Рекреации	120,40
2	Кабинет организатора внеклассной работы	13,65	I8	Лаборатория биологии	80,37
3	Уборные и умывальные для учащихся	18,20	I9	Лаборантская биологии	41,00
4	Уборные и умывальные для персонала	3,00	20	Пионерская	34,50
5	Гардероб для учителей	4,18	2I	Комната ученического самоуправления	17,00
6	Помещение теплотрассы	10,20	22	Кабинет врача	17,40
7	Гардероб для учащихся первых классов	26,15	23	Кабинет зубного врача	17,10
8	Классы (первые)	133,04	24	Канцелярия	16,70
9	Спальные	121,78	25	Кабинет директора	34,40
10	Рекреация-игровая	92,30	26	Радиоузел	8,50
11	Буфетная с раздаточной	7,05	27	Комната технического персонала	12,25
12	Военный кабинет	66,52	28	Тепловой пункт	16,70
13	Инвентарная	8,16	29	Мастерская по обработке металла	127,5
14	Комната хранения оружия	8,30	30	Мастерская по обработке древесины	101,1
15	Кабинет истории, обществоведения, основ государства и права	66,52	31	Инструментальная комната мастера	16,5
			32	Кладовая для хранения сырья и готовой продукции	
			33	Обеденный зал	

ПЛАН 3 ЭТАЖА

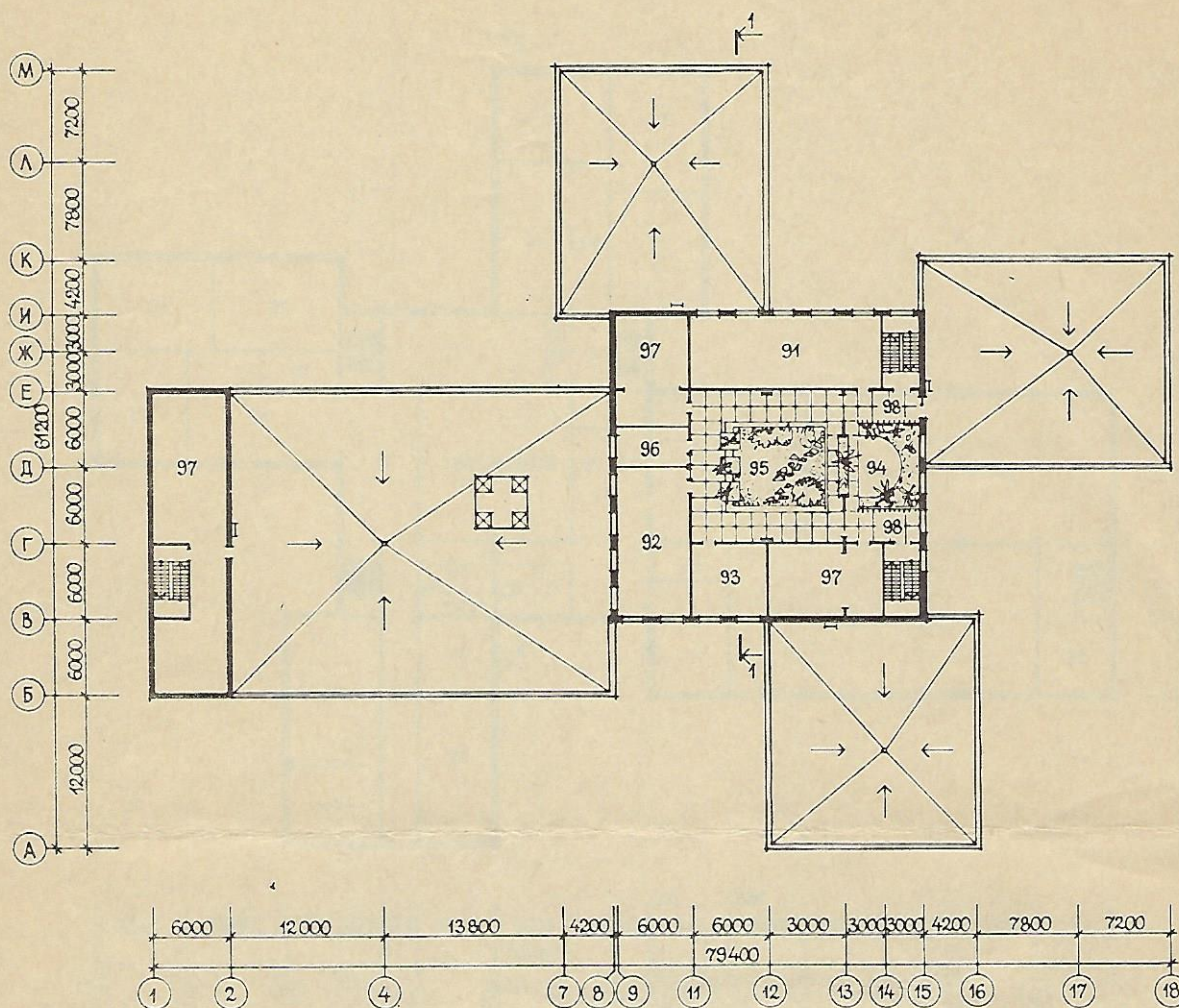


ЭКСПЛИКАЦИЯ ПОМЕЩЕНИЙ

Продолжение

Но- мер	Наименование	Площадь, м ²	Но- мер	Наименование	Площадь, м ²
4	Горячий цех	40,70	50	Актовый зал	113,20
5	Холодный цех и помещение для резки хлеба	9,70	51	Эстрада	27,00
6	Мясо-рыбный цех	17,00	52	Инвентарные	18,00
37	Овощной цех	9,80	53	Универсальное помещение продленного дня	65,60
38	Кладовая сухих продуктов	10,10	54	Рекреации	292,90
39	Кладовая овощей	12,80	55	Уборные и умывальные для учащихся	32,80
40	Моечная кухонной посуды	8,00	56	Кабина личной гигиены женщин	3,90
35	Моечная столовой посуды	21,60	57	Классы (вторые и третий)	194,80
42	Бельевая, гардеробная, душевая, уборная персонала	13,00	58	Кабинеты родного языка и литературы	194,80
43	Охлаждаемая камера	13,30	59	Лаборантская родного языка и литературы	16,70
44	Помещение для фреона	4,20	60	Лаборатория физики	80,37
45	Загрузочная-тарная	16,60	61	Лаборантская физики	41,00
46	Электрощитовая	9,50	62	Кабинеты иностранного языка	69,00
47	Коридоры	91,60	63	Лаборантская иностранного языка	17,30
48	Входные тамбуры	40,50	64	Учебно-спортивные залы 12x24	560,70
2 ЭТАЖ			65	Снарядная	33,76
	Фойе актового зала	104,20	66	Раздевальные, душевые, уборные	92,00

ПЛАН 4 ЭТАЖА



ЭКСПЛИКАЦИЯ ПОМЕЩЕНИЙ

Продолжение

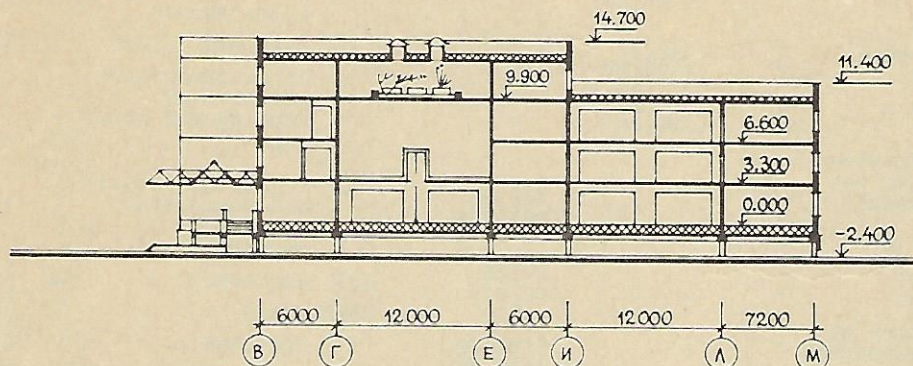
Но- мер	Наименование	Площадь, м ²	Но- мер	Наименование	Площадь, м ²
67	Кабинет инструктора физического воспитания	16,30	82	Кабинет по профориентации и основам производства	67
68	Учительская	53,70	83	Лаборатория химии	80,
69	Коридоры	155,26	84	Лаборантская химии	41,
3 ЭТАЖ			85	Мастерская по обработке тканей	69,
70	Киноаппаратная	25,20	86	Мастерская кулинарии	69,
71	Кабинет заместителя директора по учебно-воспитательной работе	11,60	87	Класс пения и музыки - клубная комната	51,
72	Комитет ВЛКСМ	11,60	88	Фотолаборатория	17,
73	Мастерская для трудового обучения учащихся младших классов	76,00	89	Венткамера	50,6
74	Рекреации	293,40	90	Коридоры	145,
75	Уборные и умывальные для учащихся	30,00	4 ЭТАЖ		
76	Уборная для учителей	2,90	91	Библиотека	84,30
77	Классы (третий и четвертые)	194,80	92	Кабинет черчения и изобразительных искусств	66,60
78	Кабинет информатики и электронно-вычислительной техники	72,00	93	Студия живописи, рисунка, скульптуры	34,40
79	Лаборантская	16,70	94	Кружок юннатов	32,40
80	Кабинет математики	122,36	95	Зимний сад	140
81	Кружок технического моделирования	36,00	96	Инвентарная кружка юннатов	17
			97	Венткамеры	
			98	Коридоры	

ШКОЛА НА 22 КЛАССА (844 УЧАЩИХСЯ)
В КОНСТРУКЦИЯХ СЕРИИ I.090.I-4M

ТИПОВЫЕ
МАТЕРИАЛЫ ДЛЯ
ПРОЕКТИРОВАНИЯ
22I-0I-662м.89

Лист 3
Страница 5

РАЗРЕЗ I-I



ГРВА СТРОИТЕЛЬНЫЕ КОНСТРУКЦИИ И ИЗДЕЛИЯ

Фундаменты - сваи железобетонные по серии I.011.I-8м
Оголовки ростверков - сборные железобетонные по серии I.090.I-4м вып.6-1
Балки ростверков - железобетонные по серии I.111.I-5

Экраны покорные - сборные железобетонные по серии I.090.I-4м вып.6-1

Стены наружные - железобетонные трехслойные панели по серии I.090.I-4м вып.2-1

Панели парапета - сборные железобетонные по серии I.090.I-4м вып.2-4

Стены внутренние - железобетонные панели по серии I.090.I-4м вып.4-1

Перекрытия и покрытие - сборные железобетонные многослойные и ребристые панели по серии I.090.I-4м вып.5-2

Балки - металлические по серии I.090.I-4м вып.7-1

Перегородки - сборные гипсобетонные по серии I.231.9-7 вып.1,2

Лестницы и площадки - сборные железобетонные по серии I.050.I-2 вып.1

Кровля - совмещенная неветилируемая из 4-х слоев рубероида на битумной мастике, утеплитель - минераловатные плиты по ГОСТ 9573-82

Полы - линолеум, щитовой паркет, керамическая плитка, мозаичные по серии 2.244-I вып.4

Окна - с тройным остеклением по серии I.236.5-12 вып.2

Вариант - со стеклопакетами по серии I.236.5-10

Двери - деревянные по сериям I.136.5-19, I.136-10

Наибольшая масса монтажного элемента (внутренняя стеновая панель) - 7,33т

ГЗОВ НОРМАТИВНОЕ ЗНАЧЕНИЕ - 0,38 кПа
ВЕТРОВОГО ДАВЛЕНИЯ - 38 кгс/м²

Г2С0 СТЕПЕНЬ ОГНЕСТОЙКОСТИ - вторая

Г1ВД РАСЧЕТНАЯ ТЕМПЕРАТУРА НАРУЖНОГО ВОЗДУХА - минус 50 °С

Г2ГД КЛИМАТИЧЕСКИЕ ПОДРАЙОНЫ СССР - IА, IБ, IГ

Н5УА ОТДЕЛКА НАРУЖНАЯ

Фактурный лицевой слой панелей на цветных цементах, плазменная обработка панелей

ВНУТРЕННЯЯ

Покраска масляными, клеевыми и известковыми составами, облицовка керамической плиткой

СЗСА ИНЖЕНЕРНОЕ ОБОРУДОВАНИЕ

Водопровод - хозяйственно-питьевой от наружной сети. Напор на вводе Н = 22,5 м

Канализация - бытовая и производственная во внешнюю сеть

Водосток - внутренний с присоединением к внешней сети

Отопление - центральное водяное от внешней теплотрассы. Параметры теплоносителя 105-70 °С

Вентиляция - приточно-вытяжная с механическим побуждением и естественная

Горячее водоснабжение - централизованное от внешних сетей. Напор на вводе Н = 15,0 м

Электроснабжение - от наружных сетей напряжением 380/220 В

Устройства связи - радификация, телефонизация, электрочасофикация, охраннопожарная сигнализация, телевидение, автоматизация сантехсистем

С2ЕД ОСНАЩЕНИЕ ЗДАНИЯ

Технологическое оборудование принято по номенклатуре учебно-наглядных пособий и учебного оборудования Министерства просвещения СССР 1982 г.

Кинооборудование - два кинопроектора СК1000К для демонстрации 35мм широкоформатных, калетированных обычных, учебных и художественных фильмов

ГЗНВ НОРМАТИВНОЕ ЗНАЧЕНИЕ - 1,0 кПа
ВЕСА СНЕГОВОГО ПОКРОВА - 100 кгс/м²

С2ЕЕ ИНЖЕНЕРНО-ГЕОЛОГИЧЕСКИЕ УСЛОВИЯ - вечноммерзлые грунты, используемые по принципу I

ШКОЛА НА 22 КЛАССА (844 УЧАЩИХСЯ)
В КОНСТРУКЦИЯХ СЕРИИ I.090.I-4M

ТИПОВЫЕ
МАТЕРИАЛЫ ДЛЯ
ПРОЕКТИРОВАНИЯ
22I-0I-662м.89

Лист 3

Страница 6

Наименование	Удельный Всего показате- ль	Наименование	Удельный Всего показате- ль
V1IA СТОИМОСТЬ		ТЕХНИЧЕСКИЕ ХАРАКТЕРИСТИКИ	
V1IB Общая сметная стоимость	тыс.руб. 973,27 (2067,3I) -	G3IB Объем строительный здания м3	27363 -
в том числе:		в том числе:	
V1IL строительно-монтажных работ	" 746,42 (1828,07) -	ниже отм. 0,000	2I32 -
V1IO оборудования и мебели	" 226,85 (239,24) -	Объем строительный на I м2 нормируемой площади	" - 4,22
Стоимость строительно-монтажных работ I м2 полезной площади	руб. - II5,02 (28I,7I)	V1IP То же, на расчетный показатель	" - 32,42
V1IR То же, на I м3 строительного объема здания	" - 27,28 (66,8I)	Площадь застройки	m2 2450 -
V1IV Стоимость общая на расчетный показатель	" - II53,16 (2449,42)	G3OB общая полезная нормируемая	" 6800 - " 6489,06 - " 57I2,40 -
V4KA ЭКСПЛУАТАЦИОННЫЕ ПОКАЗАТЕЛИ		Нормируемая площадь на расчетный показатель	" - 6,77
Расход		То же, на I м2 полезной площади (KI)	" - 0,88
V4KH воды	m3/сут. I2,94 - m3/ч 2,77 - " I,75 -		
V4KI Канализационные стоки	" I2,94 -		
V4KN тепла	ккал/ч I700894 - кВт I977,9 -		
в том числе:			
на отопление	то же 549024 - 638,4 -		
на обогрев пола I этажа	" 44032 - 5I,2 -		
на вентиляцию	" I0030I8 - II66,3 -		
на горячее водоснабжение	" I04820 - I22 -		
Тепла на отопление I м2 полезной площади	" - 84,6I 0,10		
V4KK Потребная электрическая мощность	кВт 359,1 -		

ДОПОЛНИТЕЛЬНЫЕ ДАННЫЕ

Расчетный показатель - I место. Количество расчетных единиц - 844.

Сметный расчет составлен в ценах I территориального района (подрайон I) и в ценах района I с 2Д для г.Якутска

В7EA СОСТАВ ПРОЕКТНОЙ ДОКУМЕНТАЦИИ

Альбом I. Пояснительная записка, архитектурно-строительные решения, технологическая часть, инженерное оборудование

Альбом 2. Сметный расчет

Альбом 3. Экономическая часть

Объем проектных материалов, приведенных к формату А 4 - 200 форматок

В7BA АВТОР ПРОЕКТА ЛенЗНИИЭП, I9I065, Ленинград, наб.р.Мойки,45

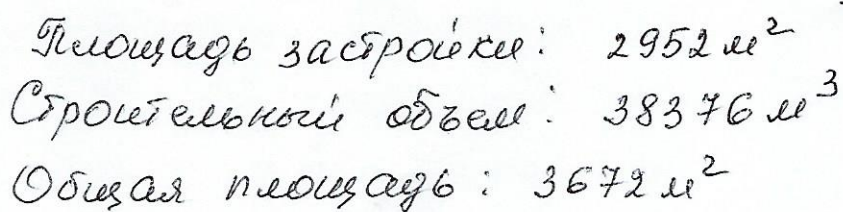
В7НА УТВЕРЖДЕНИЕ Утвержден Госкомархитектуры 23.I0.89 г., приказ № 200 и введен в действие ЛенЗНИИЭПом 24.I0.84, приказ № 334

В7КА ПОСТАВЩИК ЛенЗНИИЭП, I9I065, Ленинград, наб.р.Мойки,45

Инв.№.

Катал.л.№ 064522

Вариант ~~14~~ 26



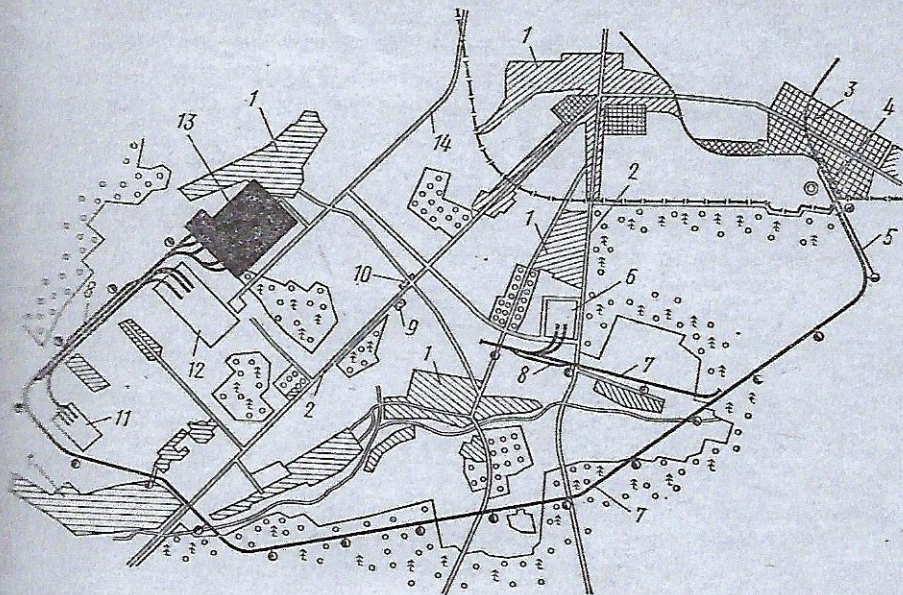
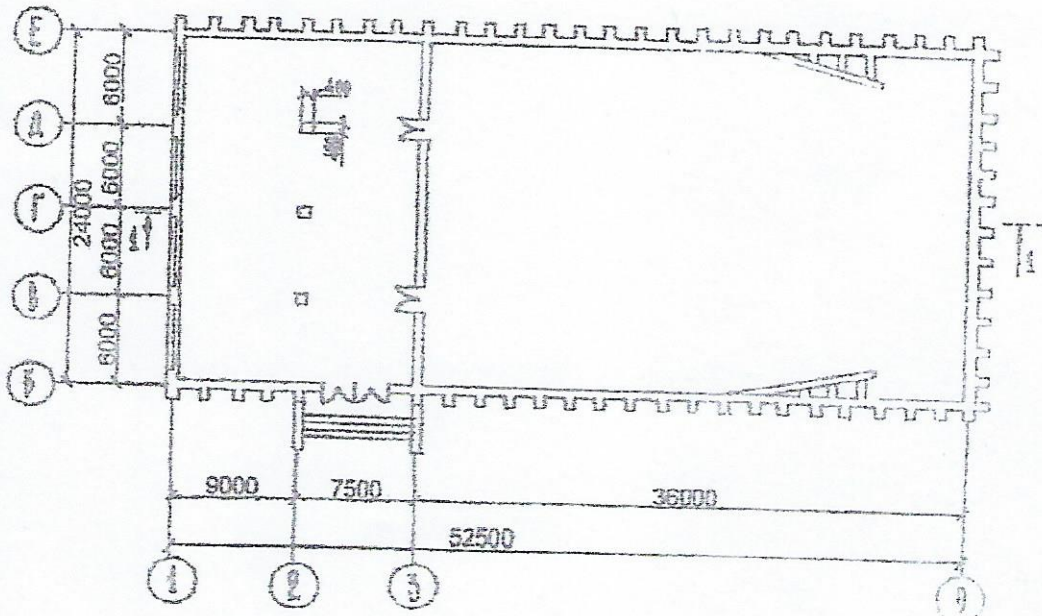


Рис. II.3. Ситуационный план района строительства теплоэлектростанции:
 1 — деревни; 2 — существующие автомобильные дороги; 3 — поселок; 4 — существующая железнодорожная станция; 5 — существующие железные дороги; 6 — строительная база; 7 — строящиеся железные дороги; 8 — строящиеся железнодорожные станции; 9 — асфальтобетонный завод; 10 — школа; 11 — строящаяся ТЭЦ; 12 — строящийся комбинат; 13 — строящийся склад топлива; 14 — строящиеся автомобильные дороги

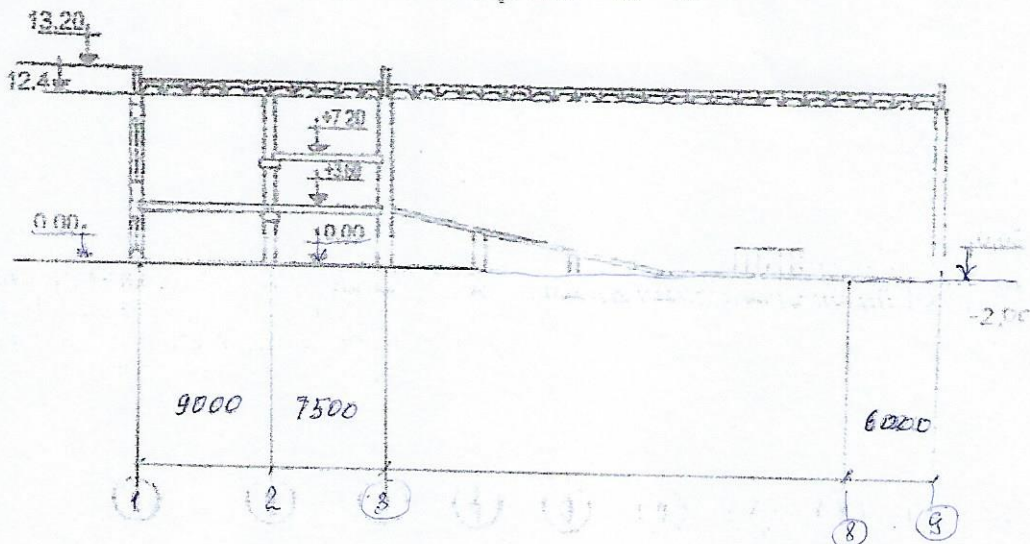
Кинотеатр на 1200 мест

Вариант 24

ПЛАН М1:400



Разрез 1-1



Площадь застройки: 1418 м^2

Строительный объем
здания: 14203 м^3

Общая площадь: 1836 м^2

3-х секций.

(8250)

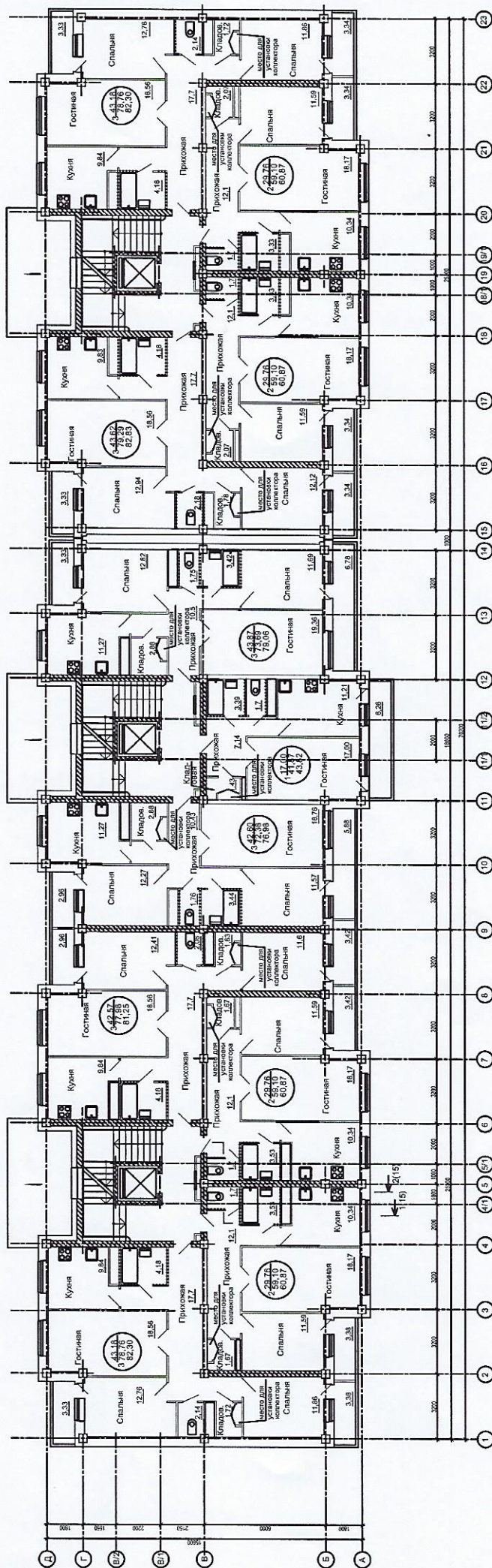
$S_{\text{общ}} = 12012 \text{ м}^2$

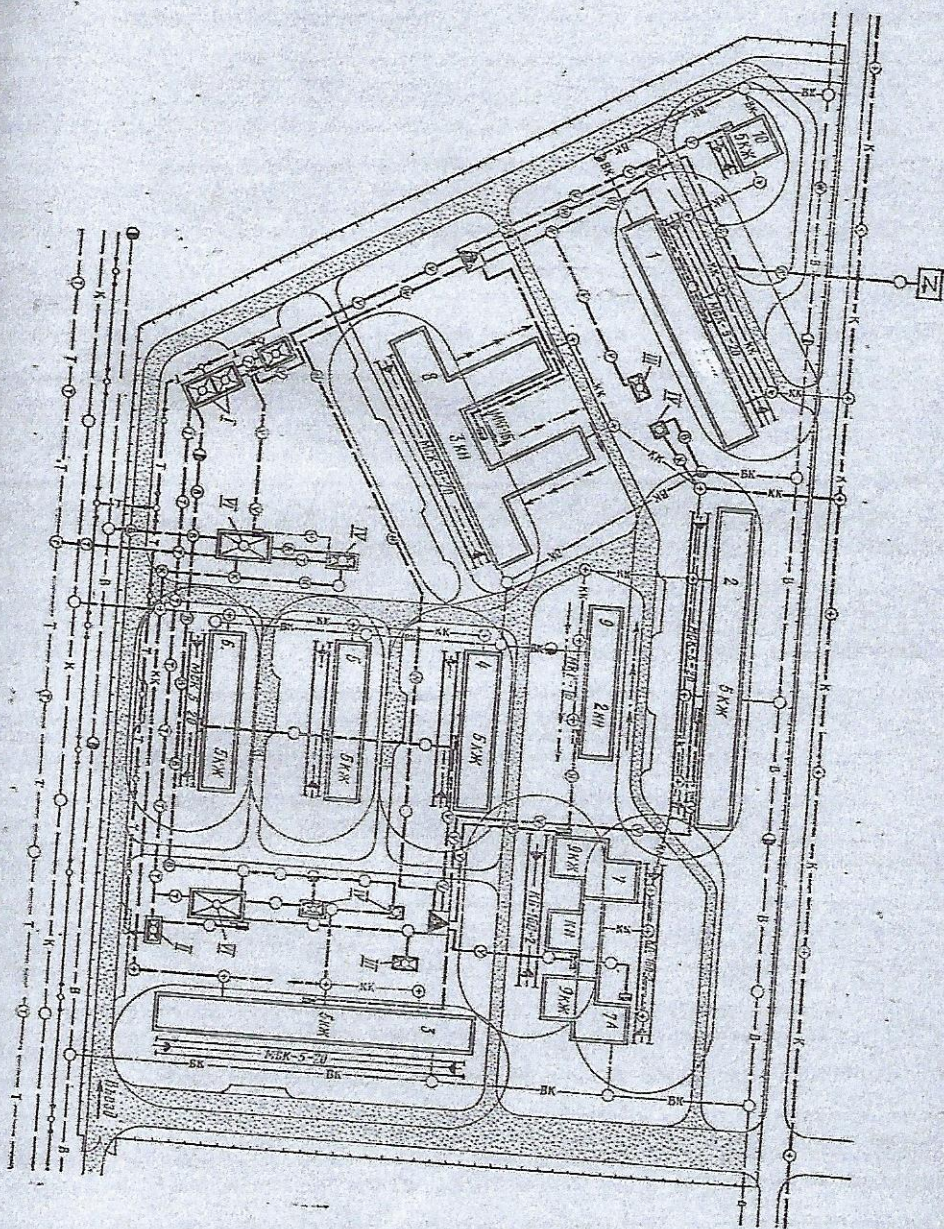
$V_{\text{стр.}} = 34900 \text{ м}^3$

$S_{\text{ж.к.}} = 12500 \text{ м}^2$

$n_{\text{кв.}} = 108 \text{ кв.}$

План типового этажа

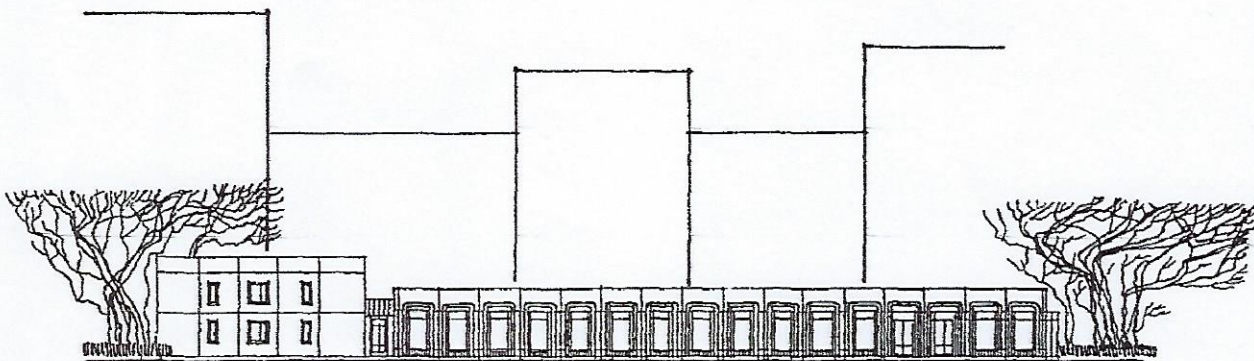




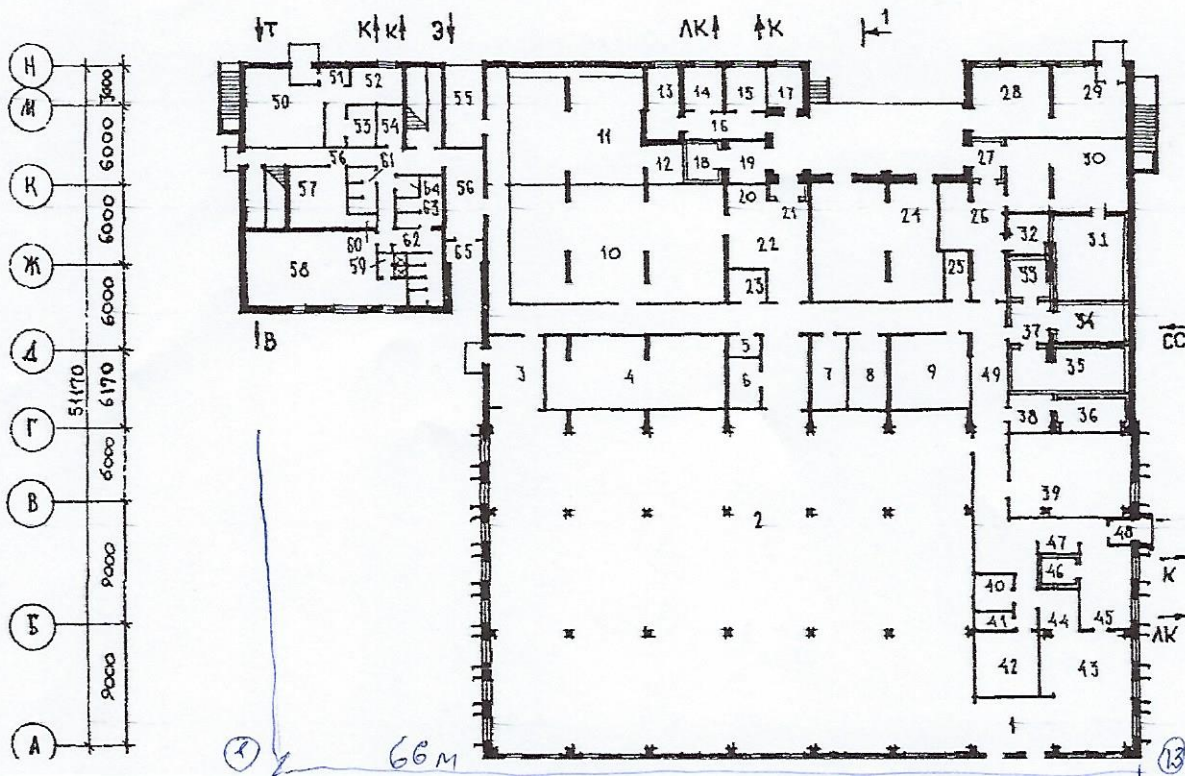
СССР	СТРОИТЕЛЬНЫЙ КАТАЛОГ ЧАСТЬ 2 ТИПОВЫЕ ПРОЕКТЫ ПРЕДПРИЯТИЙ, ЗДАНИЙ И СООРУЖЕНИЙ	ТИПОВОЙ ПРОЕКТ 271-13-95.85 УДК 725.215:691-413
ЦИТП	УНИВЕРСАМ ТОРГОВОЙ ПЛОЩАДЬЮ 1000 КВ.М (БЛОК 2)	ОМВО
МАРТ 1986		На 3-х листах на 6-ти страницах Страница I

Вар. 29

Ф А С А Д I - 13



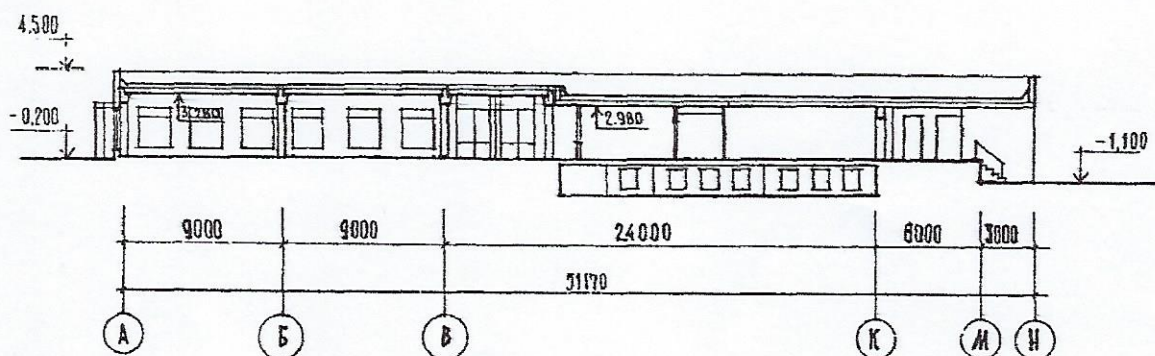
ПЛАН I ЭТАЖА



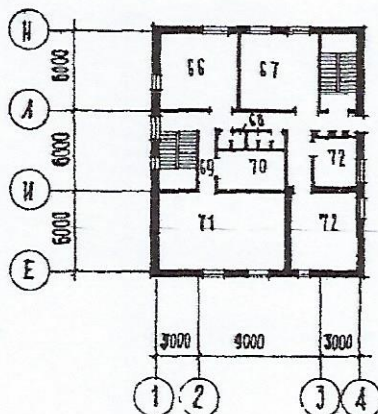
УНИВЕРСАМ ТОРГОВОЙ ПЛОЩАДЬЮ 1000 КВ.М (БЛОК 2)

ТИПОВОЙ ПРОЕКТ
271-13-95.85Лист I
Страница 2

РАЗРЕЗ 1-1



ПЛАН 2 ЭТАЖА



ЭКСПЛИКАЦИЯ ПОМЕЩЕНИЙ

Но- мер	Наименование	Пло- щадь, м ²	Но- мер	Наименование	Пло- щадь, м ²
I	Тамбур главного входа	20,84	II	Венткамера	104,60
2	Торговый зал универсама	928,00	I2	Венткамера зарядной	8,58
3	Кладовая хлеба	21,68	I3	З а р я д н а я	16,36
4	Кладовая бакалеи, гастрономии и кондитерских товаров	75,00	I4	Щитовая	10,30
5	Помещение уборочного инвентаря	5,68	I5	Кислотная	10,30
6	Кладовая упаковочных материалов	9,46	I6	Коридор	11,76
7	Подфасовка молочных и гастроно- мических товаров	15,52	I7	Мастерская ремонта оборудования	10,00
8	Подфасовка мяса и рыбы	15,52	I8	Охлаждаемая камера отходов	7,07
9	Подфасовка овощей и фруктов	30,39	I9	Тамбур охлаждаемой камеры отходов	7,80

УНИВЕРСАМ ТОРГОВОЙ ПЛОЩАДЬЮ 1000 КВ.М (БЛОК 2)

ТИПОВОЙ ПРОЕКТ
271-13-95.85Лист 2
Страница 3

ЭКСПЛИКАЦИЯ ПОМЕЩЕНИЙ

Но- мер	Наименование	Пло- щадь, м ²	Но- мер	Наименование	Пло- щадь, м ²
21	Т а м б у р	4,30	46	Охлаждаемая камера отдела заказов	5,30
22	Разгрузочная	31,50	47	Место установки холодильного агрегата	3,93
23	Моечная	8,10	48	Т а м б у р	1,80
24	Кладовая тары	80,75	49	Коридор	180,00
25	Кладовая рыбы	7,40	50	Тепловой пункт	34,00
26	Разгрузочная	25,35	51	Т а м б у р	1,80
27	Т а м б у р	9,20	52	Кабинет директора	10,47
28	Пункт приема стеклотары	59,20	53	Главная касса	7,52
29	Тамбур	1,8	54	Помещение уборочного инвентаря	7,00
30	Кладовая овощей, фруктов и вина	51,20	55	Электрощитовая	16,70
31	Охлаждаемая камера овощей, фруктов и вина	30,8	56	Коридор	49,30
32	Низкотемпературная камера	9,20	57	Мужской гардероб	20,26
33	Охлаждаемая камера рыбы	7,05	58	Женский гардероб	60,80
34	Охлаждаемая камера молочных продуктов	16,50	59	Душевая женская	3,70
35	Охлаждаемая камера гастрономии	30,44	60	Душевая мужская	1,62
36	Охлаждаемая камера мяса	19,90	61	Уборная мужская	6,25
37	Тамбур охлаждаемых камер	12,00	62	Уборная женская	17,67
38	Разрубочная	13,67	63	Помещение личной гигиены женщин	2,82
39	Машинное отделение охлаждаемых камер	39,10	64	Подсобное помещение	2,32
40	Машинное отделение охлаждаемых прилавков	16,62	65	Т а м б у р	5,40
41	Уборная	4,40	66	Красный уголок	34,28
42	Венткамера	24,28	67	Контора	34,28
43	Отдел заказов. Кафетерий	62,00	68	Туалет	7,65
44	Подсобное помещение кафетерия	8,79	69	Коридор	30,00
45	Комплектовочная и фасовочная отдела заказов	89,19	70	Бельевая	13,26
			71	Комната персонала	57,00
			72	Градирия и венткамера	39,41

УНИВЕРСАМ ТОРГОВОЙ ПЛОЩАДЬЮ 1000 КВ. М (БЛОК 2)	ТИПОВОЙ ПРОЕКТ 271-13-95.85	Лист 2 Страница 4
D2BA СТРОИТЕЛЬНЫЕ КОНСТРУКЦИИ И ИЗДЕЛИЯ	H5UA ОТДЕЛКА	
Фундаменты - сборные железобетонные по серии I.020-I/83, вып. I-I, типоразмеров -2; монолитные, типоразмеров - 4	НАРУЖНАЯ	
Блоки стен подвала - сборные бетонные по ГОСТ 13579-78, типоразмеров - II	Наружные панели облицовываются керамической плиткой	
Плиты для ленточных фундаментов - по серии I.II2-5, выпуск 2, типоразмеров 8, серия I.II2-5 выпуск 4, типоразмеров-2 Колонны - сборные железобетонные по серии I.020-I/83, вып. I-I, типоразмеров-I	ВНУТРЕННЯЯ	Штукатурка, затирка, облицовка керамической плиткой, окраска масляная и клеевая
Ригели - сборные железобетонные по серии I.020-I/83, вып. 3-I, типоразмеров - I		
Перекрытия (и покрытия) - сборные железобетонные плиты по серии I.090.I-I, выпуск 5-I, типоразмеров -6; по серии I.04I.I-2 выпуск 6, типоразмеров -6;	C3GA ИНЖЕНЕРНОЕ ОБОРУДОВАНИЕ	Водопровод - хозяйственно-питьевой от городской сети. Напор на вводе H=16,32 м водяного столба, при пожарном водоснабжении H=13,15 м водяного столба, для технологических нужд - H=15,06 м
Плиты подпольных каналов - сборные железобетонные по серии I.243.I-4 типоразмеров -3	Горячее водоснабжение - от внешних источников	
Стены - панели стеновые по сериям I.090.I-I, вып. I-I, типоразмеров - 4; I.090.I-I, вып. 2-I, типоразмеров - 4; I.090.I-I, вып. 3-I, типоразмеров - 3; I.090.I-I, вып. 4-I, типоразмеров - 5; I.090.I-I, вып. I-I, типоразмеров - 9	Канализация - хозяйственно-бытовая в городскую сеть. Ливнестоки - в городскую сеть	Отопление - водяное, центральное от городской сети. Параметры теплоносителя T=150-70°C
Перемишки - сборные железобетонные по серии I.138-I0, выпуск I, типоразмеров 7;	Вентиляция - приточно-вытяжная с механическим побуждением и естественная	
Перегородки - кирпичные и из гипсокартонных листов по серии I.23I.9-8 вып I	Электроснабжение - от городской сети напряжением 380/220 В	
Лестничные марши и площадки - сборные железобетонные по серии I.050.I-2 выпуск -I, типоразмеров - I;	Устройства связи - радиофикация, телефонизация, электрочасовикация, пожарная и охранная сигнализация	
Отражения - металлические по серии I.050.I-2 выпуск 2, типоразмеров - 3; по серии III-03-03, альбом 71-64, типоразмеров - I	Прочее оборудование - площадка уравнительная ПУС-3000	
Крыша - плоская совмещенная с кровлей, с внутренним водостоком	J30B СКОРОСТНОЙ НАПОР ВЕТРА	45 кгс/м ² 0,44 кПа
Кровля - рулонная плоская, из 4-х слоев антисептированного рубероида с защитным слоем из гравия	R2C0 СТЕПЕНЬ ОГНЕСТОЙКОСТИ	- вторая
Утеплитель - плиты из пенобетона $\gamma=400$ кгс/м ³ , минераловатных жестких плит $\gamma=250$ кгс/м ³	J3NB ВЕС СНЕГОВОГО ПОКРОВА	100 кгс/м ² 0,98 кПа
Полы - литые мозаичные, керамическая плитка, линолеум, бетонные, детали по серии 2.244-I, выпуск 4	N1BD РАСЧЕТНАЯ ТЕМПЕРАТУРА НАРУЖНОГО ВОЗДУХА	- минус 20,30 (основное решение). -40°C
Окна - по серии I.236-6, выпуск I, типоразмеров - 2	G2DD КЛИМАТИЧЕСКИЕ РАЙОНЫ И ПОДРАЙОН СССР	- II и III районы, IV подрайон
Витражи - из алюминиевых сплавов по серии I.236.4-7/84	G2EE ИНЖЕНЕРНО-ГЕОЛОГИЧЕСКИЕ УСЛОВИЯ	-
Двери - по серии I.136-I0, типоразмеров -5; по серии I.136.5-19 типоразмеров -4		

УНИВЕРСАМ ТОРГОВОЙ ПЛОЩАДЬЮ 1000 КВ.М (БЛОК 2)

ТИПОВОЙ ПРОЕКТ
271-13-95.85Лист 3
Страница 5

Наименование	Всего	Удельн. показател	Наименование	Всего	Удельн. показател
V11A СТОИМОСТЬ			V4KA ЭКСПЛУАТАЦИОННЫЕ ПОКАЗАТЕЛИ		
V11B Общая сметная стоимость	тыс. руб. 570,80	-	V4KH Расход	м ³ /сут 30,0	-
V11L в том числе:			V4KH Воды: холодной	м ³ /ч 6,2	-
V11L строительно-монтажных работ	" 367,43	-	V4KH горячей	" 7,0	-
V11O оборудования и мебели	" 195,82	-	V4KI Канализационные стоки	" 13,0	-
V11S Прочие затраты	" 7,55	-	V4KI Стоимость строительно-монтажных работ на 1м ² общей площади	руб. - 122,1	-
V11S То же, на 1м ² полезной площади	" - 135,38	-	V4KN Тепла	ккал/ч кВт 819650 953	-
V11R То же, на 1м ³ строительного объема здания	- 35,14	-	V4KN в том числе:		
V11V Стоимость общая на расчетный показатель	" - 570,0	-	V4KN на отопление	" 120000 139,3	-
V11A ТРУДОЕМКОСТЬ			V4KN На вентиляцию	" 284250 330,2	-
V11F Построечные трудовые затраты	чел.дн. 7870,0	-	V4KN На воздушно-тепловую завесу	" 53000 61,5	-
V11S То же, на 1м ² общей площади	" - 2 62	-	V4KN На горячее водоснабжение	" 362400 422	-
V11S То же, на 1м ² полезной площади	" - 2,90	-	V4KN Тепла, на отопление на 1м ² полезной площади	" 44,22 0,051	-
V11R То же, на 1м ³ строительного объема	" - 0,75	-	V4KK Потребная электрическая мощность	кВт 184,0	-
V11V То же, на расчетный показатель	" - 7,87	-	V4KK ТЕХНИЧЕСКИЕ ХАРАКТЕРИСТИКИ		
V1KA РАСХОДЫ			V4KN Объем строительный здания	м ³ 10455,2	-
V1KB Расход строительных материалов:			V1NN Объем строительный на 1м ² общей площади	" - 3,47	-
V1KB Цемент	т 571,42	-	V1NN То же, на 1м ² полезной площади	" - 3,85	-
V1KB Цемент, приведенный к марке М-400	" 572,15	-	V1NN То же, на 1м ² рабочей площади (K ₂)	" - 4,89	-
V1KB То же, на 1м ² общей площади	" - 0,19	-	V1NN То же, на расчетный показатель	" - 10,45	-
V1KB То же, на 1м ² полезной площади	" - 0,21	-	V1NN Площадь:		
V1KB То же, на 1м ³ строительного объема здания	" - 0,054	-	V1NN застройки	м ² 2558,6	-
V1KB Сталь	" 70,32	-	V1NN общая	" 3009,56	-
V1KB Сталь, приведенная к классам А-1 и С38/23	" 98,54	-	V1NN полезная	" 2714,0	-
V1KB в том числе:			V10K Общая площадь на расчетный показатель	" - 3,0	-
V1KB сталь прокатная, приведенная к С38/23	" 11,34	-	V10K Рабочая площадь	" 2137,0	-
V1KB Сталь, приведенная к классам А-1 и С38/23 на 1м ² общей площади	" - 0,033	-	V10K То же, на 1м ² полезной площади (K ₁)	" - 0,79	-
V1KB То же, на 1м ² полезной площади	" - 0,036	-	V10K То же, на 1м ² общей площади	" - 0,71	-
V1KB То же, на расчетный показатель	" - 0,099	-	V10K То же, на расчетный показатель	" - 2,13	-
V1KB Бетон и железобетон	м ³ 1431,2	-			
V1KB в том числе:					
V1KB монолитный	" 1,0	-			
V1KB сборный тяжелый	" 889,1	-			
V1KB сборный легкий	" 541,1	-			
V1KB Бетон и железобетон на 1м ² общей площади	" - 0,48	-			
V1KB То же, на 1м ² полезной площади	" - 0,53	-			
V1KB На расчетный показатель	" - 1,43	-			
V1KB Лесоматериалы	" 52,14	-			
V1KB Лесоматериалы, приведенные к круглому лесу	" 93,36	-			

УНИВЕРСАМ ТОРГОВОЙ ПЛОЩАДЬЮ 1000 КВ.М (БЛОК 2)

ТИПОВОЙ ПРОЕКТ
271-13-95.85Лист 3
Страница 6

ДОПОЛНИТЕЛЬНЫЕ ДАННЫЕ

Расчетный показатель-один кв.метр торговой площади. Данный проект может быть применен для выборочного строительства и для формирования местных торговых центров (Тип III). Сметная стоимость составлена в ценах и нормах 1984 г.

В7ЕА СОСТАВ ПРОЕКТНОЙ ДОКУМЕНТАЦИИ

Альбом I - Архитектурно-строительные решения. Технология и механизация. Витражи.

Альбом II - Отопление и вентиляция. Водопровод и канализация. Электро-снабжение и силовое электрооборудование. Автоматизация устройств инженерного оборудования. Связь и сигнализация.

Альбом III - Изделия железобетонные заводского изготовления. Изделия монолитных железобетонных конструкций. Изделия металлические. Изделия деревянные. Разное.

Альбом IV - Спецификация оборудования

Альбом V - Задание заводу на изготовление щитов автоматизации

Альбом VI - Ведомости потребности в материалах

Альбом VII - С м е т ы в 2 х частях

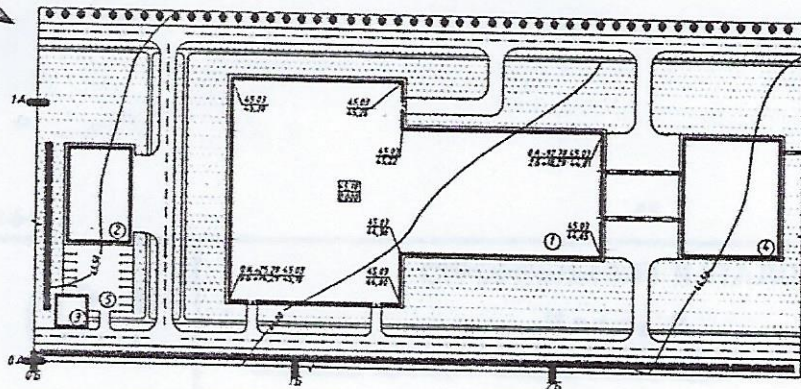
Объем проектных материалов, приведенных к формату А4 -1253 форматки

В7ВА АВТОР ПРОЕКТА ЦНИИЭП торгово-бытовых зданий и туристских комплексов
121019, Москва, Г-19, проспект Калинина, 5

В7НА УТВЕРЖДЕНИЕ Утвержден Госгражданстроем 12.11.81г., приказ № 317
Введен в действие ЦНИИЭП торгово-бытовых зданий и туристских комплексов приказ № 114 от 18.12.85г.

В7КА ПОСТАВЩИК Свердловский филиал ЦЛП, 620062, г.Свердловск обл.62,
улица Чебышева, 4.

Инв. № 20914
Катал.л. № 053042



РУЖЕНЫЯ

294-3-56.90

СССР

ЦИТП

ИЮНЬ
1991

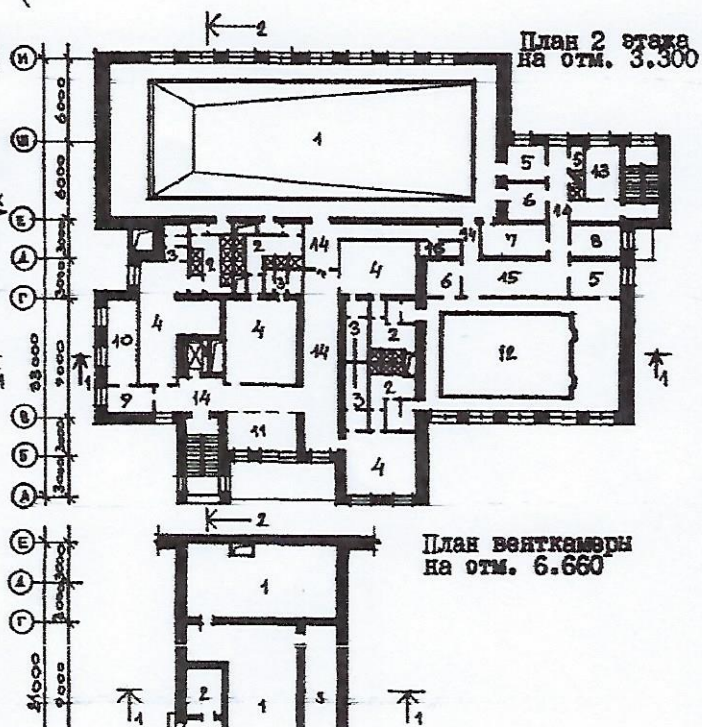
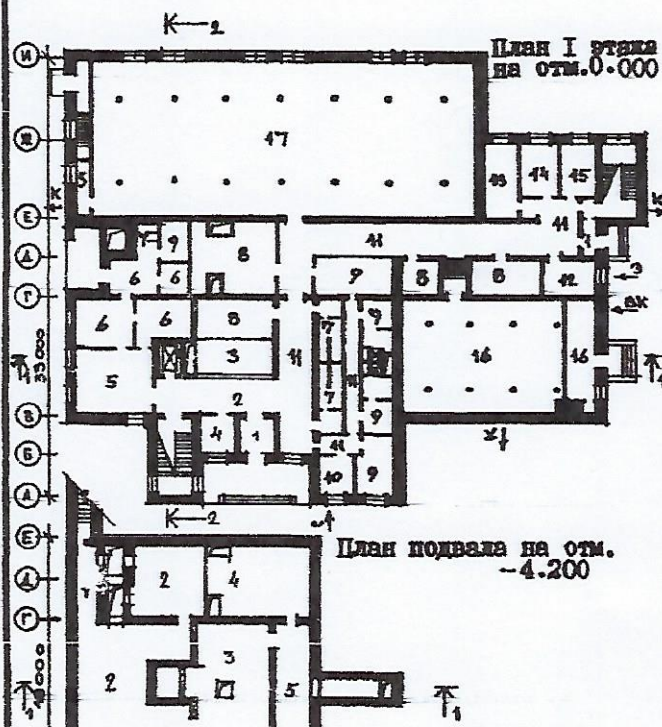
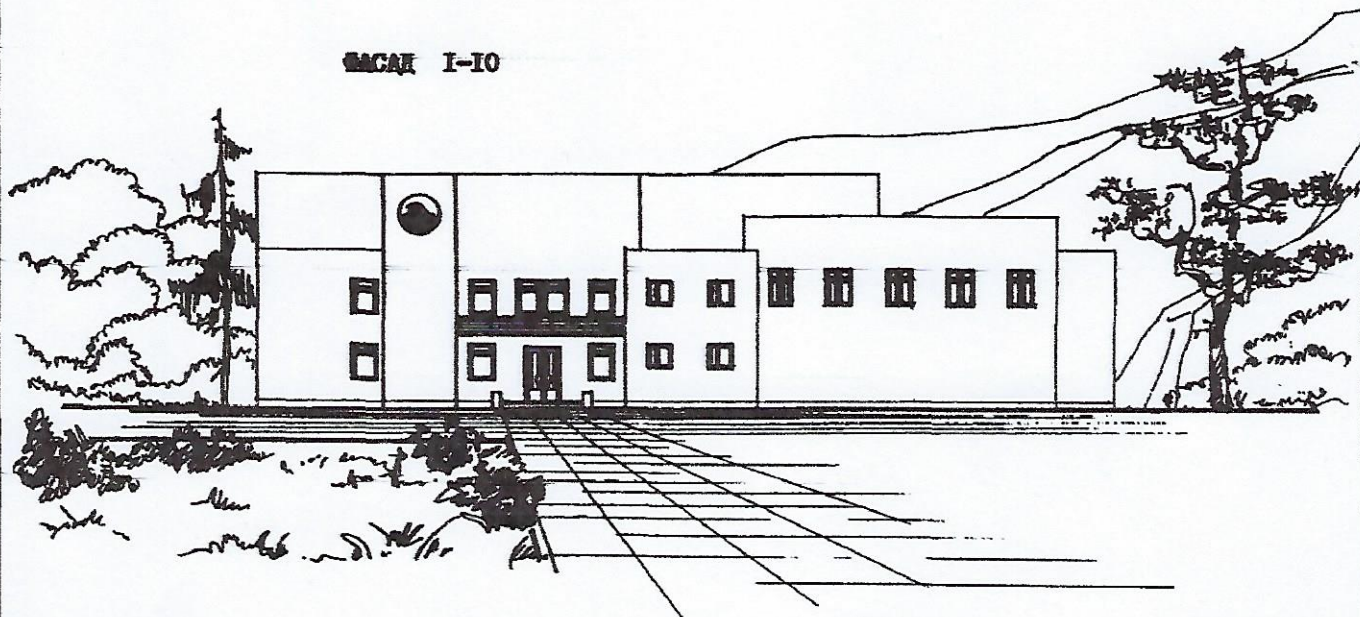
КРЫТЫЙ БАССЕЙН С ВАННОЙ 25x8,5 м И ДЕТСКОЙ
ВАННОЙ 10x6 м (СТЕНЫ КИРПИЧНЫЕ)

ТИПОВОЙ ПРОЕКТ

Вар. 30

На 4-х страницах
Страница 1

ФАСАД I-Ю

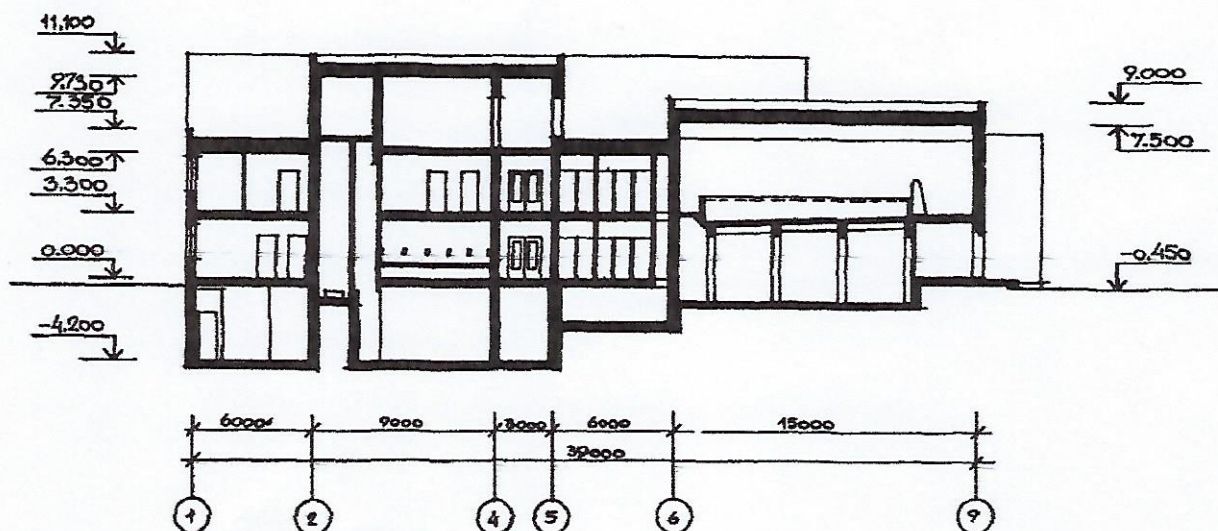


КРЫТЫЙ БАССЕЙН С ВАННОЙ 25x8,5 м И ДЕТСКОЙ ВАННОЙ 10x6 м
(СТЕНЫ КИРПИЧНЫЕ)

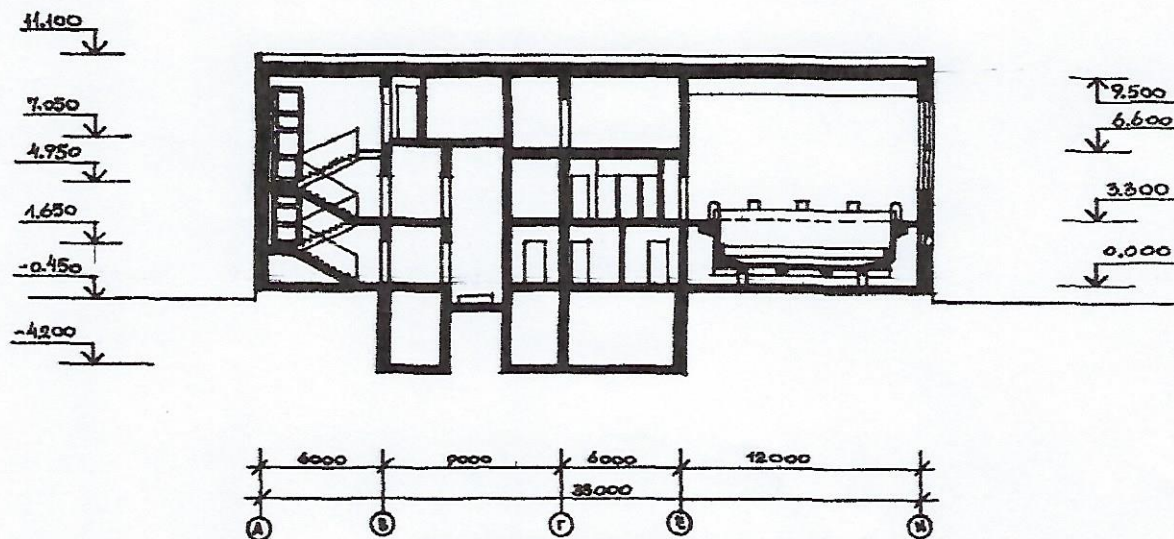
ТИПОВОЙ ПРОЕКТ
294-3-56.90

Страница 2

РАЗРЕЗ I-I



РАЗРЕЗ 2-2



ЭКСПЛИКАЦИЯ ПОМЕЩЕНИЙ

Но- мер	Наименование	Площадь м ²	Но- мер	Наименование	Площадь м ²
I ЭТАЖ					
1	Тамбуры	6,8	5	Помещения инструкторского состава	19,8
2	Вестибиль	41,3	6	Инвентарные	15,9
3	Гардероб	15,9	7	Комната медицинской сестры	12,0
4	Регистратура	7,3	8	Лаборатория	7,9
5	Буфет	30,4	9	Ожидальная	8,6
6	Подсобные помещения буфета	32,3	10	Кабинет врача	14,1
7	Сан.узлы	20,5	11	Помещения для отдыха занимающихся	16,7
8	Кладовые	61,4	12	Зал детской ванны 10x6 м	133,1
9	Бытовые помещения сотрудников	46,5	13	Комната завхоза	9,4
10	Пожарный пост	8,2	14	Коридоры и кулуары	109,3
11	Коридоры	111,7	15	Холл	18,7
12	Электромеханическая	11,0	16	Кладовая	2,3
13	Кабинет директора	14,4	ПЛАН ПОДВАЛА		
14	Кабинет гл. инженера	11,9	1	Коридор	9,0
15	Бухгалтерия	11,6	2	Венткамера	94,1
			3	Тепловой пункт	66,6

КРЫТЫЙ БАССЕЙН С ВАННОЙ 25x8,5 м И ДЕТСКОЙ ВАННОЙ 10x6 м (СТЕНЫ КИРПИЧНЫЕ)				ТИПОВОЙ ПРОЕКТ 294-3-56.90		Страница 4	
Наименование		Всего	Удельн. показа- тель	Наименование		Всего	Удельн. показа- тель
V11A	СТОИМОСТЬ			V4KA	ЭКСПЛУАТАЦИОННЫЕ ПОКАЗАТЕЛИ		
V11B	Общая сметная стоимость	тыс. руб. 439,80	-	V4KH	Расход воды	м ³ /сут. 118,5	-
V11L	в том числе: Строительно-монтажных работ	" 384,58	-	V4KI	Холодной горячей	м ³ /час. 53,0 м ³ /час. 68,5	-
V11O	оборудования и мебели	" 55,15	-	V4KH	Канализационные стоки	л/сек. 13,2	-
V11S	Прочие затраты	" 0,07	-	V4KH	Тепла	ккал/ч кВт 1001700 1166,0	-
V11R	Стоимость строительно-монтажных работ I м ² полезной площади	руб. -	172,09		в том числе: на отопление	" 166000 193,00	-
V11U	То же, I м ³ строительного объема здания	" -	33,69		на вентиляцию	" 405700 473,00	-
V11V	Стоимость общая на расчетный показатель	" -	1613,9		на горячее водоснабжение	" 430000 500,00	-
V11A	ТРУДОЕМКОСТЬ			V4KH	Тепла на отопление I м ² полезной площади	" -	74,3 0,086
V11F	Построечные трудовые затраты	чел. дн. 8989,7	-	V4KH	Потребная электрическая мощность	кВт 131,1	-
V11S	То же, на I м ² полезной площади	" -	4,02	ТЕХНИЧЕСКИЕ ХАРАКТЕРИСТИКИ			
V11U	То же, на I м ³ строительного объема	" -	0,79	G3NB	Объем строительного здания	м ³ 11416,5	-
V11V	То же, на расчетный показатель	" -	33,0	G3NB	в том числе: подземной части	" 1351,5	-
V1KA	РАСХОДЫ				Объем на I м ² полезной площади	" -	5,11
V1KB	Расход строительных материалов				То же, на I м ² нормируемой площади (K ₂)	" -	10,86
	Цемент	т 532,06	-	V1NP	То же, на расчетный показатель	" -	41,8
	Цемент, приведенный к марке М-400	" 518,83	-	G3OC G3OB	ПЛОЩАДЬ застройки	м ² 1198,4	-
	То же, на I м ² полезной площади	" -	0,23		общая	" 2638,4	-
	То же, на I м ³ строительного объема здания	" -	0,045		То же, на расчетный показатель	" -	9,68
	Сталь	" 42,45	-		Полезная	" 2234,7	-
	Сталь, приведенная к классам А-1 и Ст.3	" 60,58	-		То же, на расчетный показатель	" -	8,2
	То же, на I м ² полезной площади	" -	0,03	G3OC G3OB	Нормируемая	" 1051,6	-
	То же, на расчетный показатель	" -	0,22		То же, на расчетный показатель	" -	3,86
	Бетон и железобетон	м ³ 1285,19	-		То же, на I м ² полезной площади (K ₁)	" -	0,47
	в том числе: монолитный	" 521,49	-	ДОПОЛНИТЕЛЬНЫЕ ДАННЫЕ			
	сборный	" 763,70	-	Расчетный показатель - I м ² зеркала воды (всего - 272,5)			
	Бетон и железобетон на I м ² полезной площади	" -	0,57	Варианты проекта: ограждающие конструкции для наружной расчетной температуры -20°C, -40°C			
	То же, на расчетный показатель	" -	4,72	Вариант с блоком сауны. Вариант отопления с параметрами теплоносителя 95-70°C.			
	Лесоматериалы, приведенные к круглому лесу	" 131,6	-	Смета составлена в нормах и ценах 1984 г.			
	Кирпич	тыс. шт. 714,8	-	СОСТАВ ПРОЕКТНОЙ ДОКУМЕНТАЦИИ			
B7KA	Альбом 1 ПЗ Пояснительная записка						
	АР Архитектурные решения	Альбом 4 ПЗ Пояснительная записка					
	ТО Технологическое оборудование	ЗО Электротехнические чертежи					
	ТЧ Технология пищеблока	СС Связь, сигнализация					
Альбом 2	ПЗ Пояснительная записка	ПС Пожарная сигнализация					
	КЖ Конструкции железобетонные	АУ Задание заводским изготовителям					
	КМ Конструкции металлические	Альбом 5					
Альбом 3	ПЗ Пояснительная записка	Альбом 6 КЖИ Изделия заводского изготовления железобетонные					
	ОВ Отопление, вентиляция	АЖИ Изделия заводского изготовления столярные					
	ВК Внутренний водопровод и канализация, ливнестоки	Альбом 7 СО Спецификации оборудования					
	АУ Автоматизация сантехустройств	Альбом 8 ВМ Ведомости потребности в материалах					
		Альбом 9 С Сметы (в 4-х частях)					